

PROVINCIA AUTONOMA DI TRENTO

COMUNE DI ALTOPIANO  
DELLA VIGOLANA

REVISIONE DEL  
**PIANO DEI CENTRI STORICI**

(BOSENTINO – CENTA S. NICOLO’-VATTARO- VIGOLO VATTARO)



**SCHEDE DI CATALOGAZIONE**

**VIGOLO VATTARO**

**da V301 a V330**

Gennaio 2022 - Adozione Preliminare  
Settembre 2022 - Adozione Definitiva

**Febbraio 2023 - Approvazione**

ORDINE DEGLI ARCHITETTI  
DELLA PROV. DI TRENTO

dott.arch. FULVIO BERTOLUZZA  
ISCRIZIONE ALBO N° 181



**Comune di Altopiano della Vigolana**  
**VIGOLO VATTARO**

Numero scheda : V301

**SCHEDATURA EDIFICI DEL CENTRO STORICO**  
**SETTEMBRE 2020**

P.ED. : 20

**Comune Catastale:**

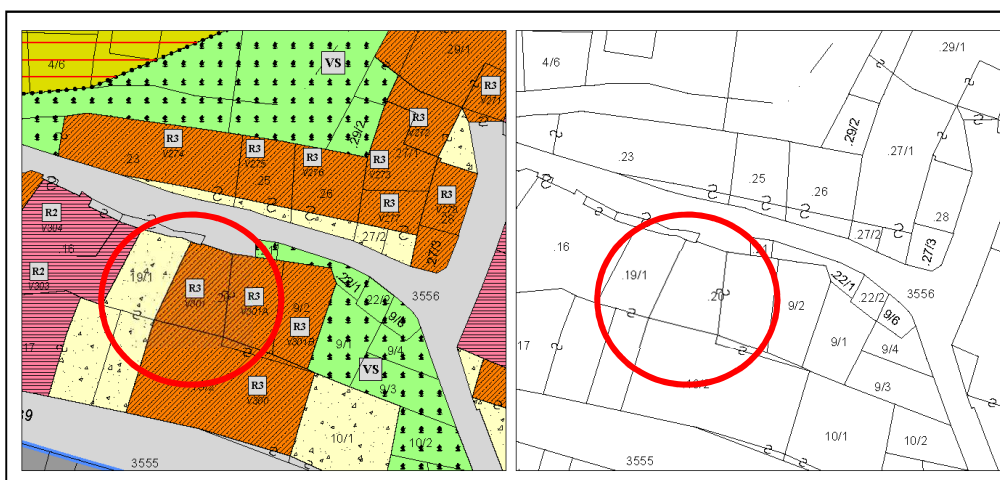
**Vigolo Vattaro**

**Località:**

**Vigolo Vattaro**

**Categoria Piano:**

**R3**



Estratto PRG – Scala 1:500

Estratto mappa – Scala 1:500

*architettofulviobertoluzza*

*via s. Pietro, 10 – 38122 – Trento – studiobertoluzza@gmail.com*



Comune di Altopiano della Vigolana  
VIGOLO VATTARO

SCHEDATURA EDIFICI DEL CENTRO STORICO  
SETTEMBRE 2020

Numero scheda : V301

P.ED. : 20

Data rilievo: 2017

Rilevatore: Arch. Fulvio Bertoluzza

Tipologia funzionale

A

A =	edificio prevalentemente residenziale
B =	edificio produttivo
C =	edificio speciale
D =	stalla
E =	baita
F =	malga
G =	chiesa
H =	rustico
I =	fontana
L =	legnaia
M =	municipio
N =	magazzino
O =	albergo
P =	cabina elettrica
Q =	edificio commerciale
R =	castello
S =	tettoia
T =	garage
U =	accesso

Tipologia  
architettonica storica

6

0 =	Nessuna definizione
4 =	Bassa definizione
6 =	Media definizione
8 =	Alta definizione

Degrado

A

A =	Nulla
B =	Medio
C =	Elevato

Permanenza  
caratteri formali

3

Volumetrici originali:	1
Costruttivo:	1
Complementari:	1
Decorativi:	0

Materiali utilizzati:

Copertura: tegola coppo

Colore: marrone scuro

Edificio : intonaco

Colore: bianco

Spazi di pertinenza: cortile interno

Tipologia: pavimentato

Sopraelevazione ai sensi Art. 105 L.P. 15: POSSIBILE

MANTENIMENTO APPARATO LIGNEO

Epoca di costruzione

6

4 =	posteriore al 1939
6 =	tra il 1860 e il 1939
8 =	anteriore al 1860

Spazi di pertinenza

B

A =	alta qualità
B =	media qualità
C =	bassa qualità

Grado di utilizzo

A

A =	utilizzato
B =	sottoutilizzato
C =	in stato di abbandono

Vincoli legislativi

N

N =	no
S =	D. Lgs n°42/04

<i>Permanenza caratteri formali</i>	<b>2 +</b>
<i>Tipologia architettonica storica</i>	<b>6 +</b>
<i>Epoca di costruzione</i>	<b>6 =</b>
<b>Punteggio</b>	<b>14</b>
<b>Categoria Piano</b>	<b>R3</b>





**Comune di Altopiano della Vigolana**  
**VIGOLO VATTARO**

Numero scheda : V301A

**SCHEDATURA EDIFICI DEL CENTRO STORICO**  
**SETTEMBRE 2020**

P.ED. : 20

**Comune Catastale:**

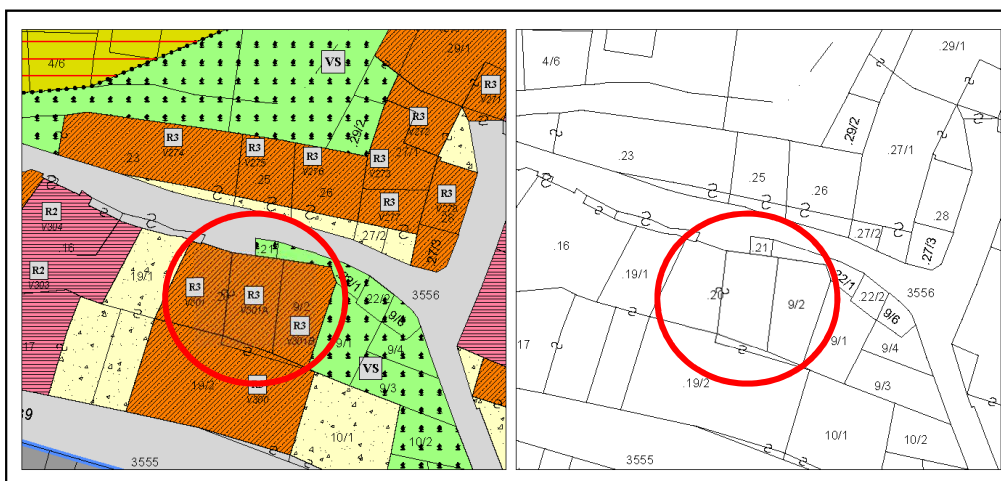
**Vigolo Vattaro**

**Località:**

**Vigolo Vattaro**

**Categoria Piano:**

**R3**



Estratto PRG – Scala 1:500

Estratto mappa – Scala 1:500

*architettofulviobertoluzza*

*via s. Pietro, 10 – 38122 – Trento – studiobertoluzza@gmail.com*





Comune di Altopiano della Vigolana  
VIGOLO VATTARO

SCHEDATURA EDIFICI DEL CENTRO STORICO  
SETTEMBRE 2020

Numero scheda : V301A

P.ED. : 20

Data rilievo: 2017

Rilevatore: Arch. Fulvio Bertoluzza

Tipologia funzionale

A

A =	edificio prevalentemente residenziale
B =	edificio produttivo
C =	edificio speciale
D =	stalla
E =	baita
F =	malga
G =	chiesa
H =	rustico
I =	fontana
L =	legnaia
M =	municipio
N =	magazzino
O =	albergo
P =	cabina elettrica
Q =	edificio commerciale
R =	castello
S =	tettoia
T =	garage
U =	accesso

Tipologia  
architettonica storica

6

0 =	Nessuna definizione
4 =	Bassa definizione
6 =	Media definizione
8 =	Alta definizione

Degrado

A

A =	Nulla
B =	Medio
C =	Elevato

Permanenza  
caratteri formali

2

Volumetrici originali:	1
Costruttivo:	0
Complementari:	0
Decorativi:	0

Materiali utilizzati:

Copertura: tegola coppo

Colore: marrone scuro

Edificio : intonaco

Colore: bianco

Spazi di pertinenza: accesso strada

Tipologia: pavimentato

Sopraelevazione ai sensi Art. 105 L.P. 15: POSSIBILE

MANTENIMENTO APPARATO LIGNEO E TIPOLOGICO

Epoca di costruzione

6

4 =	posteriore al 1939
6 =	tra il 1860 e il 1939
8 =	anteriore al 1860

Spazi di pertinenza

B

A =	alta qualità
B =	media qualità
C =	bassa qualità

Grado di utilizzo

A

A =	utilizzato
B =	sottoutilizzato
C =	in stato di abbandono

Vincoli legislativi

N

N =	no
S =	D. Lgs n°42/04

<i>Permanenza caratteri formali</i>	<b>1 +</b>
<i>Tipologia architettonica storica</i>	<b>6 +</b>
<i>Epoca di costruzione</i>	<b>6 =</b>
<b>Punteggio</b>	<b>13</b>
<b>Categoria Piano</b>	<b>R3</b>



**Comune di Altopiano della Vigolana**  
**VIGOLO VATTARO**

**SCHEDATURA EDIFICI DEL CENTRO STORICO**  
**SETTEMBRE 2020**

Numero scheda : V301B

P.ED. : 9/2

**Comune Catastale:**

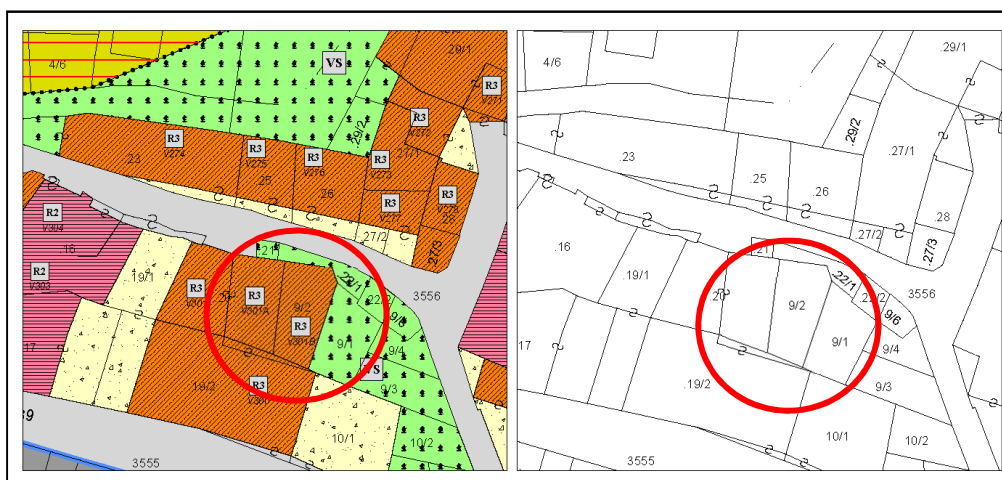
**Vigolo Vattaro**

**Località:**

**Vigolo Vattaro**

**Categoria Piano:**

**R3**



Estratto PRG – Scala 1:500

Estratto mappa – Scala 1:500

*architettofulviobertoluzza*

*via s. Pietro, 10 – 38122 - Trento - studiobertoluzza@gmail.com*



Comune di Altopiano della Vigolana  
VIGOLO VATTARO

SCHEDATURA EDIFICI DEL CENTRO STORICO  
SETTEMBRE 2020

Numero scheda : V301B

P.ED. : 9/2

Data rilievo: 2017

Rilevatore: Arch. Fulvio Bertoluzza

Tipologia funzionale

T

A =	edificio prevalentemente residenziale
B =	edificio produttivo
C =	edificio speciale
D =	stalla
E =	baita
F =	malga
G =	chiesa
H =	rustico
I =	fontana
L =	legnaia
M =	municipio
N =	magazzino
O =	albergo
P =	cabina elettrica
Q =	edificio commerciale
R =	castello
S =	tettoia
T =	garage
U =	accesso

Tipologia  
architettonica storica

0

0 =	Nessuna definizione
4 =	Bassa definizione
6 =	Media definizione
8 =	Alta definizione

Degrado

A

A =	Nulla
B =	Medio
C =	Elevato

Permanenza  
caratteri formali

1

Volumetrici originali:	1
Costruttivo:	1
Complementari:	0
Decorativi:	0

Materiali utilizzati:

Copertura: tegola coppo

Colore: mattone

Edificio : intonaco

Colore: bianco

Spazi di pertinenza: accesso stradale

Tipologia: pavimentato

Sopraelevazione ai sensi Art. 105 L.P. 15: POSSIBILE

Epoca di costruzione

4

4 =	posteriore al 1939
6 =	tra il 1860 e il 1939
8 =	anteriore al 1860

Spazi di pertinenza

B

A =	alta qualità
B =	media qualità
C =	bassa qualità

Grado di utilizzo

A

A =	utilizzato
B =	sottoutilizzato
C =	in stato di abbandono

Vincoli legislativi

N

N =	no
S =	D. Lgs n°42/04

Permanenza caratteri formali	2 +
Tipologia architettonica storica	0 +
Epoca di costruzione	4 =
Punteggio	6
Categoria Piano	R3





**Comune di Altopiano della Vigolana**  
**VIGOLO VATTARO**

Numero scheda : V302

**SCHEDATURA EDIFICI DEL CENTRO STORICO**  
**SETTEMBRE 2020**

P.ED. : 17

**Comune Catastale:**

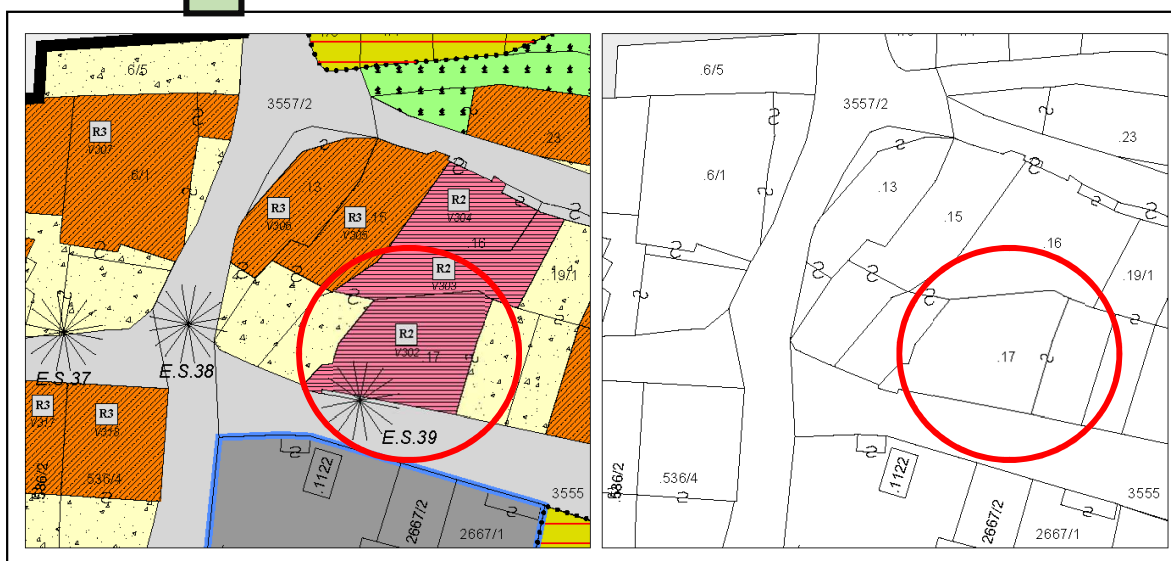
**Vigolo Vattaro**

**Località:**

**Vigolo Vattaro**

**Categoria Piano:**

**R2**



Estratto PRG – Scala 1:500

Estratto mappa – Scala 1:500

*architettofulviobertoluzza*

*via s. Pietro, 10 - 38122 - Trento - studiobertoluzza@gmail.com*



Comune di Altopiano della Vigolana  
VIGOLO VATTARO

SCHEDATURA EDIFICI DEL CENTRO STORICO  
SETTEMBRE 2020

Numero scheda : V302

P.ED. : 17

Data rilievo: 2017

Rilevatore: Arch. Fulvio Bertoluzza

Tipologia funzionale

A

A =	edificio prevalentemente residenziale
B =	edificio produttivo
C =	edificio speciale
D =	stalla
E =	baita
F =	malga
G =	chiesa
H =	rustico
I =	fontana
L =	legnaia
M =	municipio
N =	magazzino
O =	albergo
P =	cabina elettrica
Q =	edificio commerciale
R =	castello
S =	tettoia
T =	garage
U =	accesso

Tipologia  
architettonica storica

6

0 =	Nessuna definizione
4 =	Bassa definizione
6 =	Media definizione
8 =	Alta definizione

Degrado

A

A =	Nulla
B =	Medio
C =	Elevato

Permanenza  
caratteri formali

1

Volumetrici originali:	1
Costruttivo:	1
Complementari:	1
Decorativi:	0

Materiali utilizzati:

Copertura: tegola coppo  
Edificio : intonaco  
Spazi di pertinenza: cortile interno

Colore: mattone  
Colore: beige  
Tipologia: giardino - pavimentato

Sopraelevazione ai sensi Art. 105 L.P. 15: POSSIBILE

Epoca di costruzione

8

4 =	posteriore al 1939
6 =	tra il 1860 e il 1939
8 =	anteriore al 1860

Spazi di pertinenza

B

A =	alta qualità
B =	media qualità
C =	bassa qualità

Grado di utilizzo

A

A =	utilizzato
B =	sottoutilizzato
C =	in stato di abbandono

Vincoli legislativi

N

N = no  
S = D. Lgs n°42/04

<b>Permanenza caratteri formali</b>	<b>3 +</b>
<b>Tipologia architettonica storica</b>	<b>6 +</b>
<b>Epoca di costruzione</b>	<b>8 =</b>
<b>Punteggio</b>	<b>17</b>
<b>Categoria Piano</b>	<b>R2</b>



**Comune di Altopiano della Vigolana**  
**VIGOLO VATTARO**

Numero scheda : V303

**SCHEDATURA EDIFICI DEL CENTRO STORICO**  
**SETTEMBRE 2020**

P.ED. : 16

**Comune Catastale:**

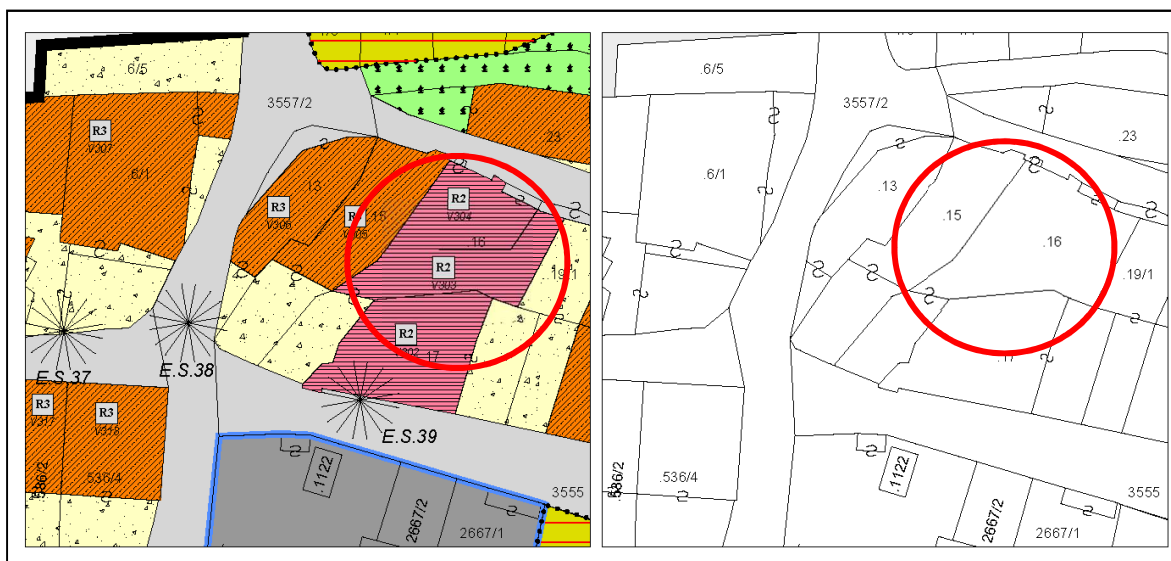
**Vigolo Vattaro**

**Località:**

**Vigolo Vattaro**

**Categoria Piano:**

**R2**



Estratto PRG – Scala 1:500

Estratto mappa – Scala 1:500

*architettofulviobertoluzza*

*via s. Pietro, 10 – 38122 – Trento – studiobertoluzza@gmail.com*





Comune di Altopiano della Vigolana  
VIGOLO VATTARO

SCHEDATURA EDIFICI DEL CENTRO STORICO  
SETTEMBRE 2020

Numero scheda : V303

P.ED. : 16

Data rilievo: 2017

Rilevatore: Arch. Fulvio Bertoluzza

Tipologia funzionale

A

A =	edificio prevalentemente residenziale
B =	edificio produttivo
C =	edificio speciale
D =	stalla
E =	baita
F =	malga
G =	chiesa
H =	rustico
I =	fontana
L =	legnaia
M =	municipio
N =	magazzino
O =	albergo
P =	cabina elettrica
Q =	edificio commerciale
R =	castello
S =	tettoia
T =	garage
U =	accesso

Tipologia  
architettonica storica

6

0 =	Nessuna definizione
4 =	Bassa definizione
6 =	Media definizione
8 =	Alta definizione

Degrado

A

A =	Nulla
B =	Medio
C =	Elevato

Permanenza  
caratteri formali

3

Volumetrici originali:	1
Costruttivo:	1
Complementari:	1
Decorativi:	0

Materiali utilizzati:

Copertura: tegola coppo  
Edificio : intonaco  
Spazi di pertinenza: cortile interno

Colore: marrone scuro  
Colore: bianco  
Tipologia: giardino - pavimentato

Sopraelevazione ai sensi Art. 105 L.P. 15: POSSIBILE

MANTENERE APPARATO LIGNEO IN FACCIATA

Epoca di costruzione

6

4 =	posteriore al 1939
6 =	tra il 1860 e il 1939
8 =	anteriore al 1860

Spazi di pertinenza

B

A =	alta qualità
B =	media qualità
C =	bassa qualità

Grado di utilizzo

A

A =	utilizzato
B =	sottoutilizzato
C =	in stato di abbandono

Vincoli legislativi

N

N =	no
S =	D. Lgs n°42/04

<b>Permanenza caratteri formali</b>	<b>3 +</b>
<b>Tipologia architettonica storica</b>	<b>6 +</b>
<b>Epoca di costruzione</b>	<b>6 =</b>
<b>Punteggio</b>	<b>15</b>
<b>Categoria Piano</b>	<b>R2</b>



**Comune di Altopiano della Vigolana**  
**VIGOLO VATTARO**

**SCHEDATURA EDIFICI DEL CENTRO STORICO**  
**SETTEMBRE 2020**

Numero scheda : V304

P.ED. : 16

**Comune Catastale:**

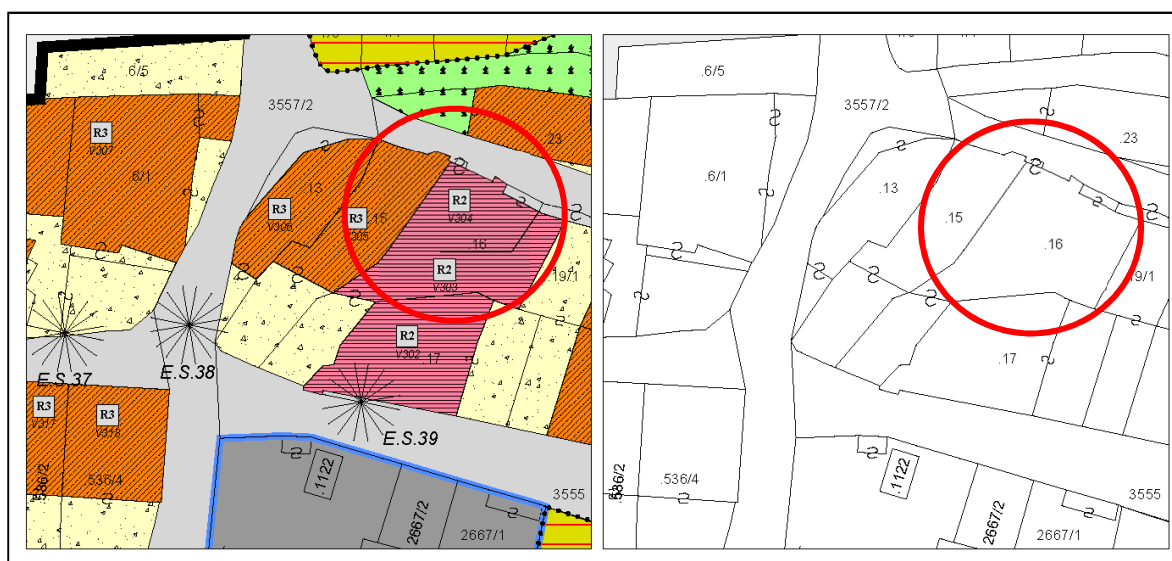
**Vigolo Vattaro**

**Località:**

**Vigolo Vattaro**

**Categoria Piano:**

**R2**



Estratto PRG – Scala 1:500

Estratto mappa – Scala 1:500



Comune di Altopiano della Vigolana  
VIGOLO VATTARO

SCHEDATURA EDIFICI DEL CENTRO STORICO  
SETTEMBRE 2020

Numero scheda : V304

P.ED. : 16

Data rilievo: 2017

Rilevatore: Arch. Fulvio Bertoluzza

Tipologia funzionale

A

A =	edificio prevalentemente residenziale
B =	edificio produttivo
C =	edificio speciale
D =	stalla
E =	baita
F =	malga
G =	chiesa
H =	rustico
I =	fontana
L =	legnaia
M =	municipio
N =	magazzino
O =	albergo
P =	cabina elettrica
Q =	edificio commerciale
R =	castello
S =	tettoia
T =	garage
U =	accesso

Tipologia  
architettonica storica

6

0 =	Nessuna definizione
4 =	Bassa definizione
6 =	Media definizione
8 =	Alta definizione

Degrado

A

A =	Nulla
B =	Medio
C =	Elevato

Permanenza  
caratteri formali

3

Volumetrici originali:	1
Costruttivo:	1
Complementari:	1
Decorativi:	0

Materiali utilizzati:

Copertura: tegola in laterizio

Colore: mattone

Edificio : intonaco

Colore: grigio

Spazi di pertinenza: accesso stradale

Tipologia: pavimentato

Sopraelevazione ai sensi Art. 105 L.P. 15: POSSIBILE

MANTENERE APPARATO LIGNEO IN FACCIATA

Epoca di costruzione

6

4 =	posteriore al 1939
6 =	tra il 1860 e il 1939
8 =	anteriore al 1860

Spazi di pertinenza

B

A =	alta qualità
B =	media qualità
C =	bassa qualità

Grado di utilizzo

A

A =	utilizzato
B =	sottoutilizzato
C =	in stato di abbandono

Vincoli legislativi

N

N =	no
S =	D. Lgs n°42/04

<i>Permanenza caratteri formali</i>	<b>3 +</b>
<i>Tipologia architettonica storica</i>	<b>6 +</b>
<i>Epoca di costruzione</i>	<b>6 =</b>
<b>Punteggio</b>	<b>15</b>
<b>Categoria Piano</b>	<b>R2</b>





**Comune di Altopiano della Vigolana**  
**VIGOLO VATTARO**

**SCHEDATURA EDIFICI DEL CENTRO STORICO**  
**SETTEMBRE 2020**

Numero scheda : V305

P.ED. : 15

**Comune Catastale:**

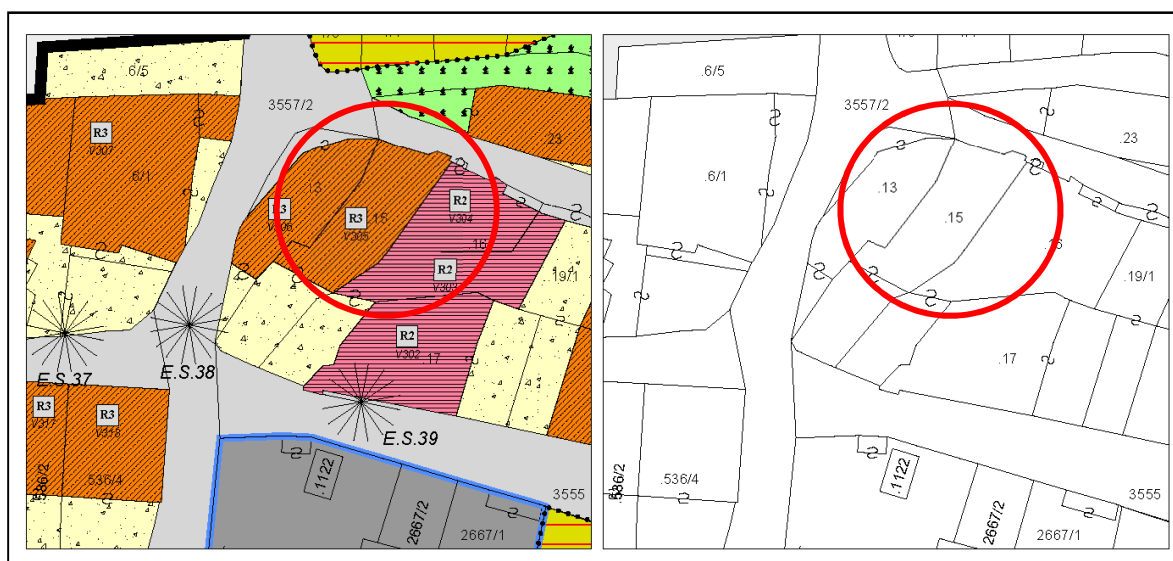
**Vigolo Vattaro**

**Località:**

**Vigolo Vattaro**

**Categoria Piano:**

**R3**



Estratto PRG – Scala 1:500

Estratto mappa – Scala 1:500

*architettofulviobertoluzza*

*via s. Pietro, 10 – 38122 – Trento – studiobertoluzza@gmail.com*



Comune di Altopiano della Vigolana  
VIGOLO VATTARO

SCHEDATURA EDIFICI DEL CENTRO STORICO  
SETTEMBRE 2020

Numero scheda : V305

P.ED. : 15

Data rilievo: 2017

Rilevatore: Arch. Fulvio Bertoluzza

Tipologia funzionale

A

A =	edificio prevalentemente residenziale
B =	edificio produttivo
C =	edificio speciale
D =	stalla
E =	baita
F =	malga
G =	chiesa
H =	rustico
I =	fontana
L =	legnaia
M =	municipio
N =	magazzino
O =	albergo
P =	cabina elettrica
Q =	edificio commerciale
R =	castello
S =	tettoia
T =	garage
U =	accesso

Tipologia  
architettonica storica

6

0 =	Nessuna definizione
4 =	Bassa definizione
6 =	Media definizione
8 =	Alta definizione

Degrado

A

A =	Nulla
B =	Medio
C =	Elevato

Permanenza  
caratteri formali

1

Volumetrici originali:	1
Costruttivo:	0
Complementari:	0
Decorativi:	0

Materiali utilizzati:

Copertura: tegola laterizio  
Edificio : intonaco  
Spazi di pertinenza: cortile interno

Colore: mattone  
Colore: bianco  
Tipologia: giardino - pavimentato

Sopraelevazione ai sensi Art. 105 L.P. 15: POSSIBILE

MANTENERE APPARATO LIGNEO, VOLTA D'INGRESSO E CORNICI LITEE AL PIANO STRADA.

Epoca di costruzione

6

4 =	posteriore al 1939
6 =	tra il 1860 e il 1939
8 =	anteriore al 1860

Spazi di pertinenza

B

A =	alta qualità
B =	media qualità
C =	bassa qualità

Grado di utilizzo

A

A =	utilizzato
B =	sottoutilizzato
C =	in stato di abbandono

Vincoli legislativi

N

N =	no
S =	D. Lgs n°42/04

<i>Permanenza caratteri formali</i>	<b>1 +</b>
<i>Tipologia architettonica storica</i>	<b>6 +</b>
<i>Epoca di costruzione</i>	<b>6 =</b>
<b>Punteggio</b>	<b>13</b>
<b>Categoria Piano</b>	<b>R3</b>



**Comune di Altopiano della Vigolana**  
**VIGOLO VATTARO**

**SCHEDATURA EDIFICI DEL CENTRO STORICO**  
**SETTEMBRE 2020**

Numero scheda : V306

P.ED. : 13

**Comune Catastale:**

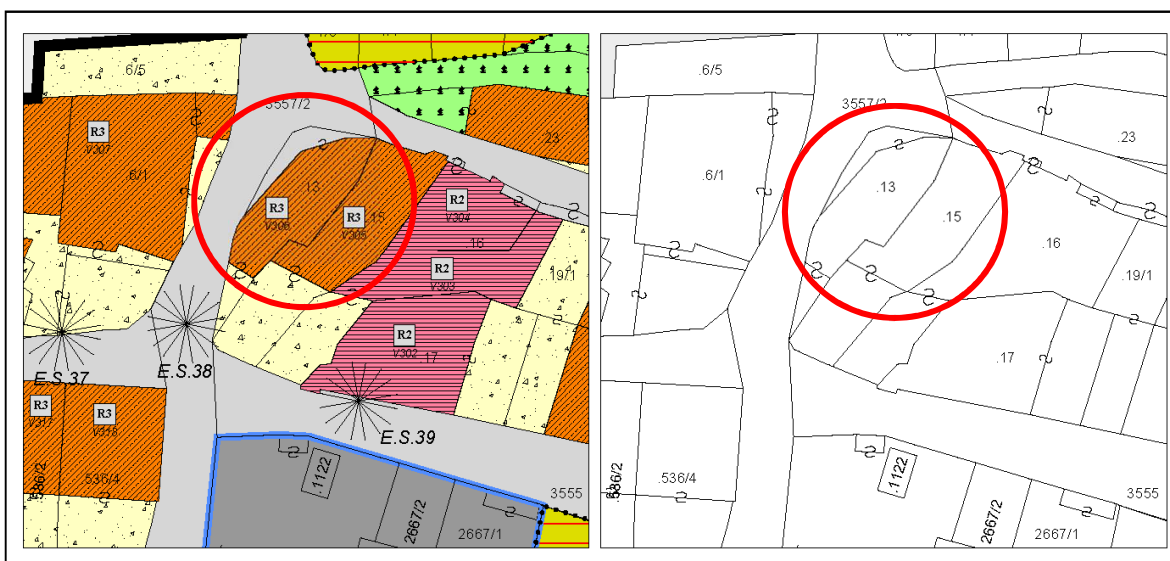
**Vigolo Vattaro**

**Località:**

**Vigolo Vattaro**

**Categoria Piano:**

**R3**



Estratto PRG – Scala 1:500

Estratto mappa – Scala 1:500

*architettofulviobertoluzza*

*via s. Pietro, 10 - 38122 - Trento - studiobertoluzza@gmail.com*





Comune di Altopiano della Vigolana  
VIGOLO VATTARO

SCHEDATURA EDIFICI DEL CENTRO STORICO  
SETTEMBRE 2020

Numero scheda : V306

P.ED. : 13

Data rilievo: 2017

Rilevatore: Arch. Fulvio Bertoluzza

Tipologia funzionale

A

A =	edificio prevalentemente residenziale
B =	edificio produttivo
C =	edificio speciale
D =	stalla
E =	baita
F =	malga
G =	chiesa
H =	rustico
I =	fontana
L =	legnaia
M =	municipio
N =	magazzino
O =	albergo
P =	cabina elettrica
Q =	edificio commerciale
R =	castello
S =	tettoia
T =	garage
U =	accesso

Tipologia  
architettonica storica

6

0 =	Nessuna definizione
4 =	Bassa definizione
6 =	Media definizione
8 =	Alta definizione

Degrado

A

A =	Nulla
B =	Medio
C =	Elevato

Permanenza  
caratteri formali

1

Volumetrici originali:	1
Costruttivo:	0
Complementari:	0
Decorativi:	0

Materiali utilizzati:

Copertura: tegola laterizio  
Edificio : intonaco  
Spazi di pertinenza: cortile interno

Colore: mattone  
Colore: bianco  
Tipologia: giardino - pavimentato

Sopraelevazione ai sensi Art. 105 L.P. 15: POSSIBILE

MANTENERE ALLINEAMENTO FORATURE ED APPARATO LIGNEO IN FACCIATA

Epoca di costruzione

6

4 =	posteriore al 1939
6 =	tra il 1860 e il 1939
8 =	anteriore al 1860

Spazi di pertinenza

B

A =	alta qualità
B =	media qualità
C =	bassa qualità

Grado di utilizzo

A

A =	utilizzato
B =	sottoutilizzato
C =	in stato di abbandono

Vincoli legislativi

N

N = no  
S = D. Lgs n°42/04

Permanenza caratteri formali	1 +
Tipologia architettonica storica	6 +
Epoca di costruzione	6 =
<b>Punteggio</b>	<b>13</b>
<b>Categoria Piano</b>	<b>R3</b>



**Comune di Altopiano della Vigolana**  
**VIGOLO VATTARO**

**SCHEDATURA EDIFICI DEL CENTRO STORICO**  
**SETTEMBRE 2020**

Numero scheda : V307

P.ED. : 6/1

**Comune Catastale:**

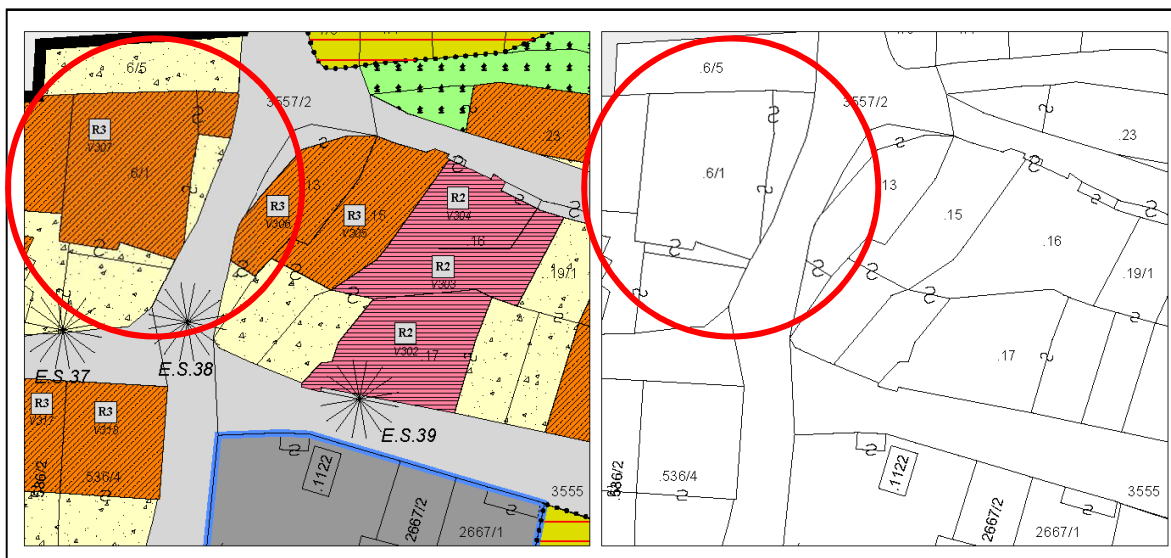
**Vigolo Vattaro**

**Località:**

**Vigolo Vattaro**

**Categoria Piano:**

**R3**



Estratto PRG – Scala 1:500

Estratto mappa – Scala 1:500

*architettofulviobertoluzza*

*via s. Pietro, 10 – 38122 – Trento – studiobertoluzza@gmail.com*



Comune di Altopiano della Vigolana  
VIGOLO VATTARO

SCHEDATURA EDIFICI DEL CENTRO STORICO  
SETTEMBRE 2020

Numero scheda : V307

P.ED. : 6/1

Data rilievo: 2017

Rilevatore: Arch. Fulvio Bertoluzza

Tipologia funzionale

A

A =	edificio prevalentemente residenziale
B =	edificio produttivo
C =	edificio speciale
D =	stalla
E =	baita
F =	malga
G =	chiesa
H =	rustico
I =	fontana
L =	legnaia
M =	municipio
N =	magazzino
O =	albergo
P =	cabina elettrica
Q =	edificio commerciale
R =	castello
S =	tettoia
T =	garage
U =	accesso

Tipologia  
architettonica storica

6

0 =	Nessuna definizione
4 =	Bassa definizione
6 =	Media definizione
8 =	Alta definizione

Degrado

A

A =	Nulla
B =	Medio
C =	Elevato

Permanenza  
caratteri formali

1

Volumetrici originali:	1
Costruttivo:	0
Complementari:	0
Decorativi:	0

Materiali utilizzati:

Copertura: tegola laterizio  
Edificio : intonaco  
Spazi di pertinenza: cortile interno

Colore: mattone mattone  
Colore: grigio chiaro  
Tipologia: giardino - pavimentato

Sopraelevazione ai sensi Art. 105 L.P. 15: POSSIBILE

MANTENERE ALLINEAMENTO DELLE FORATURE E BALCONI LIGNEI ALLA TRENTINA

Epoca di costruzione

6

4 =	posteriore al 1939
6 =	tra il 1860 e il 1939
8 =	anteriore al 1860

Spazi di pertinenza

B

A =	alta qualità
B =	media qualità
C =	bassa qualità

Grado di utilizzo

A

A =	utilizzato
B =	sottoutilizzato
C =	in stato di abbandono

Vincoli legislativi

N

N = no  
S = D. Lgs n°42/04

Permanenza caratteri formali	1 +
Tipologia architettonica storica	6 +
Epoca di costruzione	6 =
<b>Punteggio</b>	<b>13</b>
<b>Categoria Piano</b>	<b>R3</b>



**Comune di Altopiano della Vigolana**  
**VIGOLO VATTARO**

**SCHEDATURA EDIFICI DEL CENTRO STORICO**  
**SETTEMBRE 2020**

Numero scheda : V308

P.ED. : 9

**Comune Catastale:**

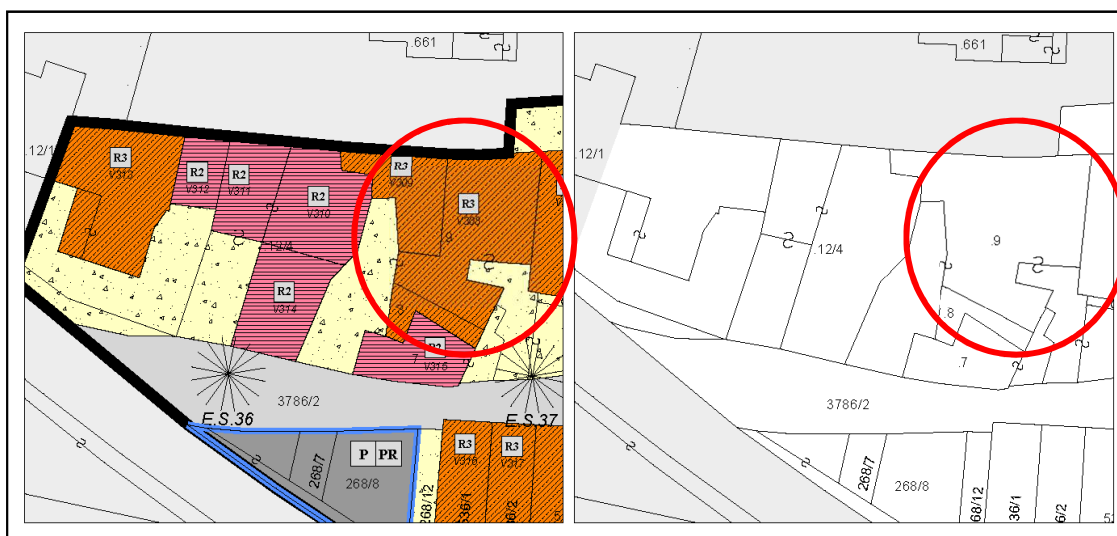
**Vigolo Vattaro**

**Località:**

**Vigolo Vattaro**

**Categoria Piano:**

**R3**



Estratto PRG – Scala 1:500

Estratto mappa – Scala 1:500

*architettofulviobertoluzza*

*via s. Pietro, 10 – 38122 – Trento – studiobertoluzza@gmail.com*





Comune di Altopiano della Vigolana  
VIGOLO VATTARO

SCHEDATURA EDIFICI DEL CENTRO STORICO  
SETTEMBRE 2020

Numero scheda : V308

P.ED. : 9

Data rilievo: 2017

Rilevatore: Arch. Fulvio Bertoluzza

Tipologia funzionale

A

A =	edificio prevalentemente residenziale
B =	edificio produttivo
C =	edificio speciale
D =	stalla
E =	baita
F =	malga
G =	chiesa
H =	rustico
I =	fontana
L =	legnaia
M =	municipio
N =	magazzino
O =	albergo
P =	cabina elettrica
Q =	edificio commerciale
R =	castello
S =	tettoia
T =	garage
U =	accesso

Tipologia  
architettonica storica

6

0 =	Nessuna definizione
4 =	Bassa definizione
6 =	Media definizione
8 =	Alta definizione

Degrado

A

A =	Nulla
B =	Medio
C =	Elevato

Permanenza  
caratteri formali

1

Volumetrici originali:	1
Costruttivo:	0
Complementari:	0
Decorativi:	0

Materiali utilizzati:

Copertura: tegola laterizio  
Edificio : intonaco  
Spazi di pertinenza: cortile interno

Colore: mattone  
Colore: giallo ocra chiaro  
Tipologia: giardino - pavimentato

Sopraelevazione ai sensi Art. 105 L.P. 15: POSSIBILE

MANTENERE ALLINEAMENTO DELLE FORATURE E BALCONI LIGNEI ALLA TRENTINA

Epoca di costruzione

6

4 =	posteriore al 1939
6 =	tra il 1860 e il 1939
8 =	anteriore al 1860

Spazi di pertinenza

B

A =	alta qualità
B =	media qualità
C =	bassa qualità

Grado di utilizzo

A

A =	utilizzato
B =	sottoutilizzato
C =	in stato di abbandono

Vincoli legislativi

N

N =	no
S =	D. Lgs n°42/04

<b>Permanenza caratteri formali</b>	<b>1 +</b>
<b>Tipologia architettonica storica</b>	<b>6 +</b>
<b>Epoca di costruzione</b>	<b>6 =</b>
<b>Punteggio</b>	<b>13</b>
<b>Categoria Piano</b>	<b>R3</b>



**Comune di Altopiano della Vigolana**  
**VIGOLO VATTARO**

**SCHEDATURA EDIFICI DEL CENTRO STORICO**  
**SETTEMBRE 2020**

Numero scheda : V309

P.ED. : 9

**Comune Catastale:**

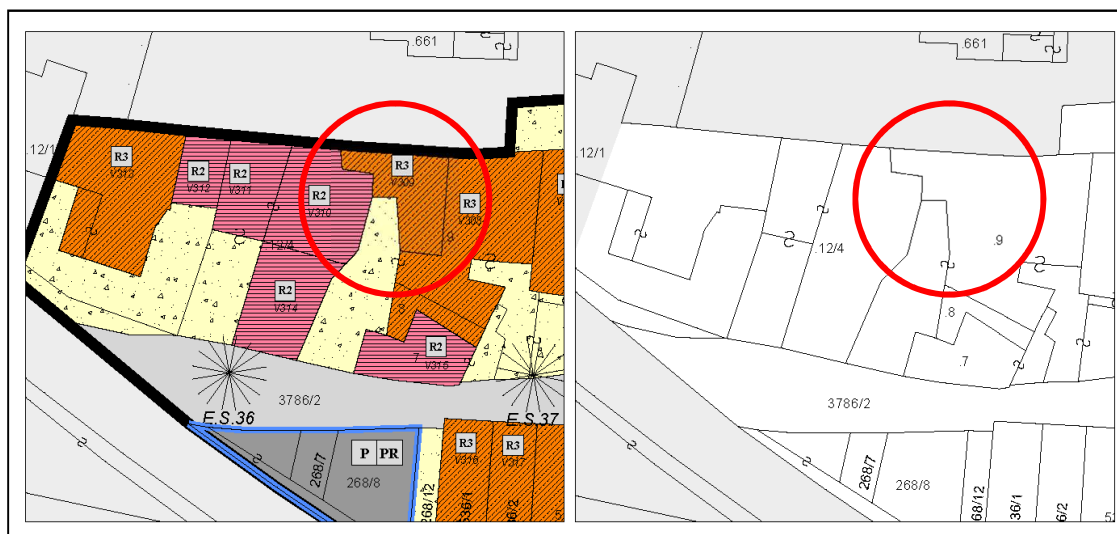
**Vigolo Vattaro**

**Località:**

**Vigolo Vattaro**

**Categoria Piano:**

**R3**



Estratto PRG – Scala 1:500

Estratto mappa – Scala 1:500

*architettofulviobertoluzza*

*via s. Pietro, 10 – 38122 – Trento – studiobertoluzza@gmail.com*



Comune di Altopiano della Vigolana  
VIGOLO VATTARO

SCHEDATURA EDIFICI DEL CENTRO STORICO  
SETTEMBRE 2020

Numero scheda : V309

P.ED. : 9

Data rilievo: 2017

Rilevatore: Arch. Fulvio Bertoluzza

Tipologia funzionale

A

A =	edificio prevalentemente residenziale
B =	edificio produttivo
C =	edificio speciale
D =	stalla
E =	baita
F =	malga
G =	chiesa
H =	rustico
I =	fontana
L =	legnaia
M =	municipio
N =	magazzino
O =	albergo
P =	cabina elettrica
Q =	edificio commerciale
R =	castello
S =	tettoia
T =	garage
U =	accesso

Tipologia  
architettonica storica

4

0 =	Nessuna definizione
4 =	Bassa definizione
6 =	Media definizione
8 =	Alta definizione

Degrado

A

A =	Nulla
B =	Medio
C =	Elevato

Permanenza  
caratteri formali

2

Volumetrici originali:	1
Costruttivo:	1
Complementari:	0
Decorativi:	0

Materiali utilizzati:

Copertura: tegola laterizio  
Edificio : intonaco  
Spazi di pertinenza: cortile interno

Colore: mattone  
Colore: bianco  
Tipologia: giardino - pavimentato

Sopraelevazione ai sensi Art. 105 L.P. 15: POSSIBILE

MANTENERE ALLINEAMENTO DELLE FORATURE E BALCONI LIGNEI ALLA TRENTINA

Epoca di costruzione

6

4 =	posteriore al 1939
6 =	tra il 1860 e il 1939
8 =	anteriore al 1860

Spazi di pertinenza

B

A =	alta qualità
B =	media qualità
C =	bassa qualità

Grado di utilizzo

A

A =	utilizzato
B =	sottoutilizzato
C =	in stato di abbandono

Vincoli legislativi

N

N =	no
S =	D. Lgs n°42/04

<i>Permanenza caratteri formali</i>	<b>2 +</b>
<i>Tipologia architettonica storica</i>	<b>4 +</b>
<i>Epoca di costruzione</i>	<b>6 =</b>
<b>Punteggio</b>	<b>12</b>
<b>Categoria Piano</b>	<b>R3</b>



**Comune di Altopiano della Vigolana**  
**VIGOLO VATTARO**

**SCHEDATURA EDIFICI DEL CENTRO STORICO**  
**SETTEMBRE 2020**

Numero scheda : V310

P.ED. : 12/4

**Comune Catastale:**

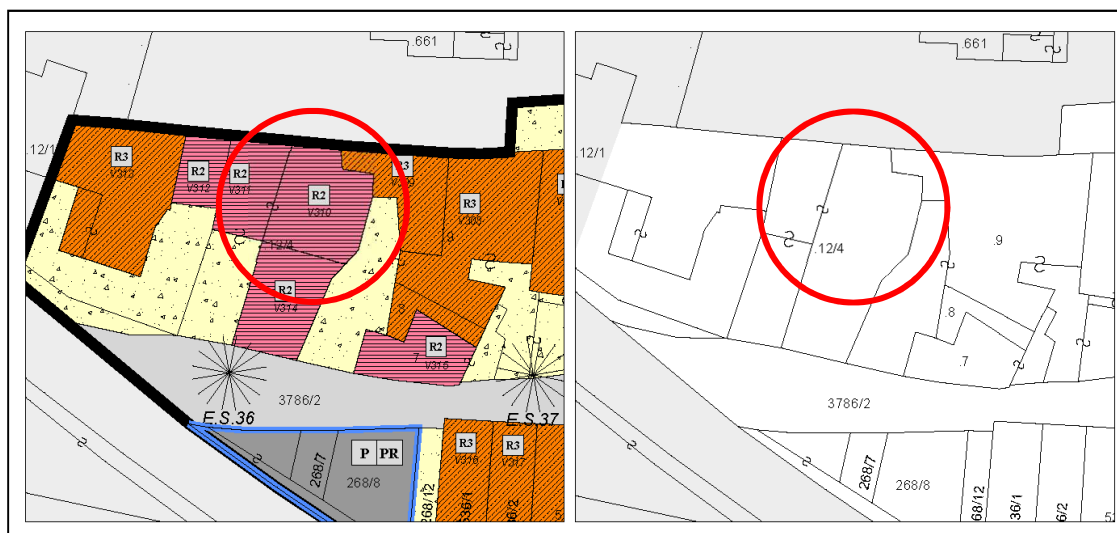
**Vigolo Vattaro**

**Località:**

**Vigolo Vattaro**

**Categoria Piano:**

**R2**



Estratto PRG – Scala 1:500

Estratto mappa – Scala 1:500





Comune di Altopiano della Vigolana  
VIGOLO VATTARO

SCHEDATURA EDIFICI DEL CENTRO STORICO  
SETTEMBRE 2020

Numero scheda : V310

P.ED. : 12/4

Data rilievo: 2017

Rilevatore: Arch. Fulvio Bertoluzza

Tipologia funzionale

A

A =	edificio prevalentemente residenziale
B =	edificio produttivo
C =	edificio speciale
D =	stalla
E =	baita
F =	malga
G =	chiesa
H =	rustico
I =	fontana
L =	legnaia
M =	municipio
N =	magazzino
O =	albergo
P =	cabina elettrica
Q =	edificio commerciale
R =	castello
S =	tettoia
T =	garage
U =	accesso

Tipologia  
architettonica storica

6

0 =	Nessuna definizione
4 =	Bassa definizione
6 =	Media definizione
8 =	Alta definizione

Degrado

A

A =	Nulla
B =	Medio
C =	Elevato

Permanenza  
caratteri formali

3

Volumetrici originali:	1
Costruttivo:	1
Complementari:	1
Decorativi:	0

Materiali utilizzati:

Copertura: tegola laterizio  
Edificio : intonaco  
Spazi di pertinenza: cortile interno

Colore: mattone  
Colore: bianco  
Tipologia: giardino - pavimentato

Sopraelevazione ai sensi Art. 105 L.P. 15: POSSIBILE

Epoca di costruzione

8

4 =	posteriore al 1939
6 =	tra il 1860 e il 1939
8 =	anteriore al 1860

Spazi di pertinenza

B

A =	alta qualità
B =	media qualità
C =	bassa qualità

Grado di utilizzo

A

A =	utilizzato
B =	sottoutilizzato
C =	in stato di abbandono

Vincoli legislativi

N

N =	no
S =	D. Lgs n°42/04

<b>Permanenza caratteri formali</b>	<b>3 +</b>
<b>Tipologia architettonica storica</b>	<b>6 +</b>
<b>Epoca di costruzione</b>	<b>8 =</b>
<b>Punteggio</b>	<b>17</b>
<b>Categoria Piano</b>	<b>R2</b>



**Comune di Altopiano della Vigolana**  
**VIGOLO VATTARO**

**SCHEDATURA EDIFICI DEL CENTRO STORICO**  
**SETTEMBRE 2020**

Numero scheda : V311

P.ED. : 12/4

**Comune Catastale:**

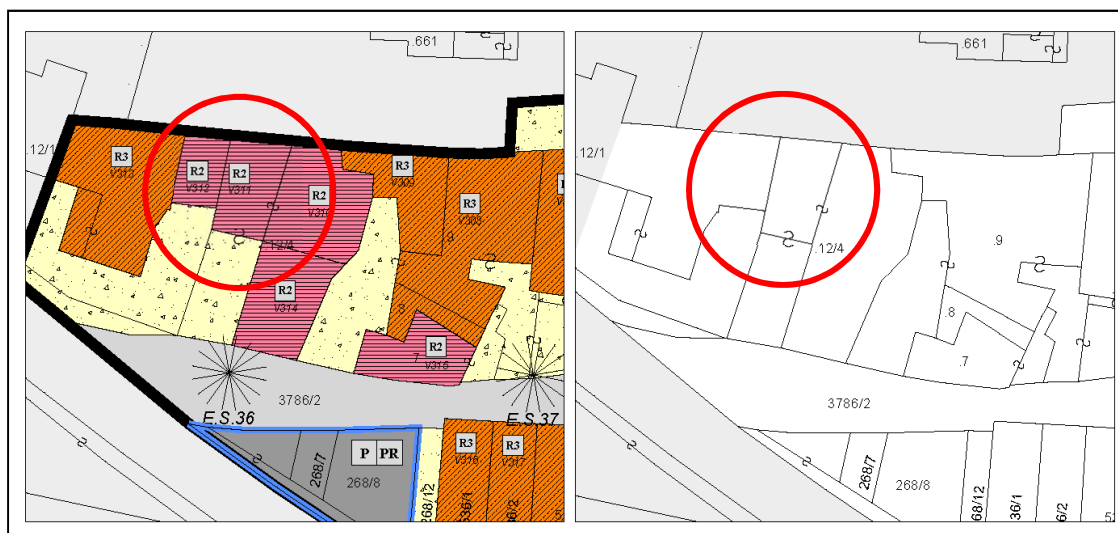
**Vigolo Vattaro**

**Località:**

**Vigolo Vattaro**

**Categoria Piano:**

**R2**



Estratto PRG – Scala 1:500

Estratto mappa – Scala 1:500

*architettofulviobertoluzza*

*via s. Pietro, 10 – 38122 - Trento - studiobertoluzza@gmail.com*



Comune di Altopiano della Vigolana  
VIGOLO VATTARO

SCHEDATURA EDIFICI DEL CENTRO STORICO  
SETTEMBRE 2020

Numero scheda : V311

P.ED. : 12/4

Data rilievo: 2017

Rilevatore: Arch. Fulvio Bertoluzza

Tipologia funzionale

A

A =	edificio prevalentemente residenziale
B =	edificio produttivo
C =	edificio speciale
D =	stalla
E =	baita
F =	malga
G =	chiesa
H =	rustico
I =	fontana
L =	legnaia
M =	municipio
N =	magazzino
O =	albergo
P =	cabina elettrica
Q =	edificio commerciale
R =	castello
S =	tettoia
T =	garage
U =	accesso

Tipologia  
architettonica storica

6

0 =	Nessuna definizione
4 =	Bassa definizione
6 =	Media definizione
8 =	Alta definizione

Degrado

A

A =	Nulla
B =	Medio
C =	Elevato

Permanenza  
caratteri formali

3

Volumetrici originali:	1
Costruttivo:	1
Complementari:	1
Decorativi:	0

Materiali utilizzati:

Copertura: tegola laterizio  
Edificio : intonaco  
Spazi di pertinenza: cortile interno

Colore: mattone  
Colore: giallo ocra  
Tipologia: giardino

Sopraelevazione ai sensi Art. 105 L.P. 15: POSSIBILE

Epoca di costruzione

6

4 =	posteriore al 1939
6 =	tra il 1860 e il 1939
8 =	anteriore al 1860

Spazi di pertinenza

B

A =	alta qualità
B =	media qualità
C =	bassa qualità

Grado di utilizzo

A

A =	utilizzato
B =	sottoutilizzato
C =	in stato di abbandono

Vincoli legislativi

N

N = no  
S = D. Lgs n°42/04

<b>Permanenza caratteri formali</b>	<b>3 +</b>
<b>Tipologia architettonica storica</b>	<b>6 +</b>
<b>Epoca di costruzione</b>	<b>6 =</b>
<b>Punteggio</b>	<b>15</b>
<b>Categoria Piano</b>	<b>R2</b>



**Comune di Altopiano della Vigolana**  
**VIGOLO VATTARO**

**SCHEDATURA EDIFICI DEL CENTRO STORICO**  
**SETTEMBRE 2020**

Numero scheda : V312

P.ED. : 12/1

**Comune Catastale:**

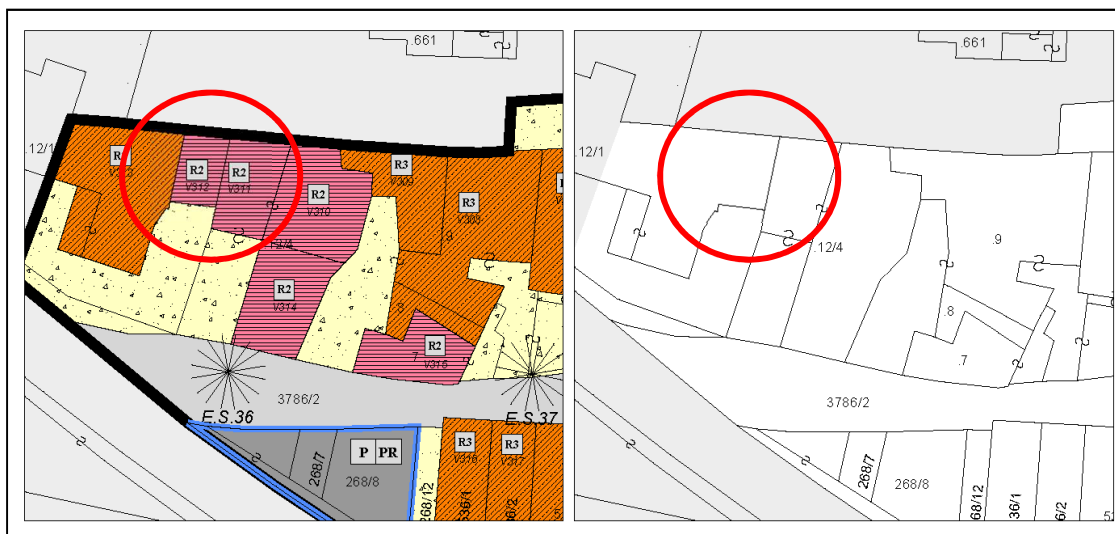
**Vigolo Vattaro**

**Località:**

**Vigolo Vattaro**

**Categoria Piano:**

**R2**



Estratto PRG – Scala 1:500

Estratto mappa – Scala 1:500

*architettofulviobertoluzza*

*via s. Pietro, 10 – 38122 - Trento - studiobertoluzza@gmail.com*





Comune di Altopiano della Vigolana  
VIGOLO VATTARO

SCHEDATURA EDIFICI DEL CENTRO STORICO  
SETTEMBRE 2020

Numero scheda : V312

P.ED. : 12/1

Data rilievo: 2017

Rilevatore: Arch. Fulvio Bertoluzza

Tipologia funzionale

A

A =	edificio prevalentemente residenziale
B =	edificio produttivo
C =	edificio speciale
D =	stalla
E =	baita
F =	malga
G =	chiesa
H =	rustico
I =	fontana
L =	legnaia
M =	municipio
N =	magazzino
O =	albergo
P =	cabina elettrica
Q =	edificio commerciale
R =	castello
S =	tettoia
T =	garage
U =	accesso

Tipologia  
architettonica storica

6

0 =	Nessuna definizione
4 =	Bassa definizione
6 =	Media definizione
8 =	Alta definizione

Degrado

A

A =	Nulla
B =	Medio
C =	Elevato

Permanenza  
caratteri formali

1

Volumetrici originali:	1
Costruttivo:	1
Complementari:	1
Decorativi:	0

Materiali utilizzati:

Copertura: tegola cotto  
Edificio : intonaco  
Spazi di pertinenza: cortile interno

Colore: mattone  
Colore: bianco  
Tipologia: giardino - pavimentato

Sopraelevazione ai sensi Art. 105 L.P. 15: POSSIBILE

Epoca di costruzione

6

4 =	posteriore al 1939
6 =	tra il 1860 e il 1939
8 =	anteriore al 1860

Spazi di pertinenza

B

A =	alta qualità
B =	media qualità
C =	bassa qualità

Grado di utilizzo

A

A =	utilizzato
B =	sottoutilizzato
C =	in stato di abbandono

Vincoli legislativi

N

N =	no
S =	D. Lgs n°42/04

<b>Permanenza caratteri formali</b>	<b>3 +</b>
<b>Tipologia architettonica storica</b>	<b>6 +</b>
<b>Epoca di costruzione</b>	<b>6 =</b>
<b>Punteggio</b>	<b>14</b>
<b>Categoria Piano</b>	<b>R2</b>



**Comune di Altopiano della Vigolana**  
**VIGOLO VATTARO**

**SCHEDATURA EDIFICI DEL CENTRO STORICO**  
**SETTEMBRE 2020**

Numero scheda : V313

P.ED. : 12/1

**Comune Catastale:**

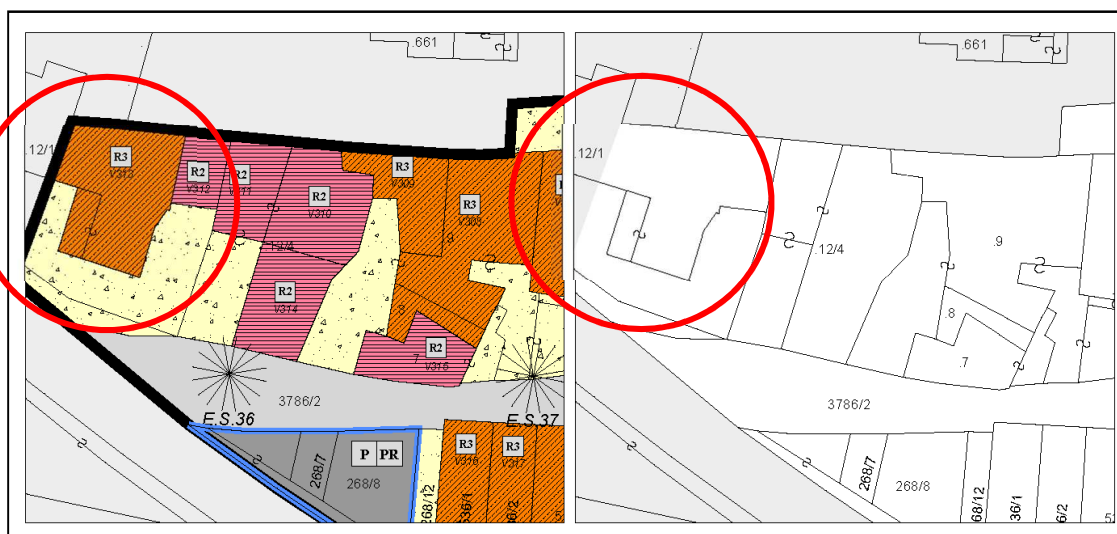
**Vigolo Vattaro**

**Località:**

**Vigolo Vattaro**

**Categoria Piano:**

**R3**



Estratto PRG – Scala 1:500

Estratto mappa – Scala 1:500



Comune di Altopiano della Vigolana  
VIGOLO VATTARO

SCHEDATURA EDIFICI DEL CENTRO STORICO  
SETTEMBRE 2020

Numero scheda : V313

P.ED. : 12/1

Data rilievo: 2017

Rilevatore: Arch. Fulvio Bertoluzza

Tipologia funzionale

A

A =	edificio prevalentemente residenziale
B =	edificio produttivo
C =	edificio speciale
D =	stalla
E =	baita
F =	malga
G =	chiesa
H =	rustico
I =	fontana
L =	legnaia
M =	municipio
N =	magazzino
O =	albergo
P =	cabina elettrica
Q =	edificio commerciale
R =	castello
S =	tettoia
T =	garage
U =	accesso

Tipologia  
architettonica storica

6

0 =	Nessuna definizione
4 =	Bassa definizione
6 =	Media definizione
8 =	Alta definizione

Degrado

A

A =	Nulla
B =	Medio
C =	Elevato

Permanenza  
caratteri formali

3

Volumetrici originali:	1
Costruttivo:	1
Complementari:	1
Decorativi:	0

Materiali utilizzati:

Copertura: tegola laterizio

Colore: mttone

Edificio : intonaco

Colore: bianco

Spazi di pertinenza: cortile interno

Tipologia: giardino - pavimentato

Sopraelevazione ai sensi Art. 105 L.P. 15: POSSIBILE

MANTENIMENTO APPARATO LIGNEO INTERNO E ALLINEAMENTO DELLE FORATURE

Epoca di costruzione

4

4 =	posteriore al 1939
6 =	tra il 1860 e il 1939
8 =	anteriore al 1860

Spazi di pertinenza

B

A =	alta qualità
B =	media qualità
C =	bassa qualità

Grado di utilizzo

A

A =	utilizzato
B =	sottoutilizzato
C =	in stato di abbandono

Vincoli legislativi

N

N =	no
S =	D. Lgs n°42/04

<b>Permanenza caratteri formali</b>	<b>3 +</b>
<b>Tipologia architettonica storica</b>	<b>6 +</b>
<b>Epoca di costruzione</b>	<b>4 =</b>
<b>Punteggio</b>	<b>13</b>
<b>Categoria Piano</b>	<b>R3</b>



**Comune di Altopiano della Vigolana**  
**VIGOLO VATTARO**

**SCHEDATURA EDIFICI DEL CENTRO STORICO**  
**SETTEMBRE 2020**

Numero scheda : V314

P.ED. : 12/4

**Comune Catastale:**

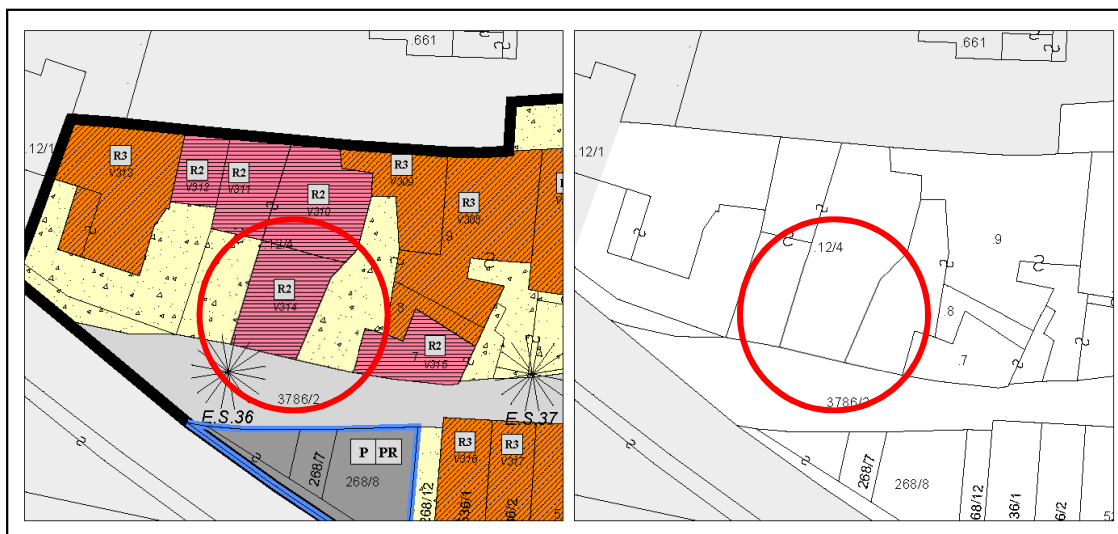
**Vigolo Vattaro**

**Località:**

**Vigolo Vattaro**

**Categoria Piano:**

**R2**



Estratto PRG – Scala 1:500

Estratto mappa – Scala 1:500

*architettofulviobertoluzza*

*via s. Pietro, 10 – 38122 - Trento - studiobertoluzza@gmail.com*





Comune di Altopiano della Vigolana  
VIGOLO VATTARO

SCHEDATURA EDIFICI DEL CENTRO STORICO  
SETTEMBRE 2020

Numero scheda : V314

P.ED. : 12/4

Data rilievo: 2017

Rilevatore: Arch. Fulvio Bertoluzza

Tipologia funzionale

A

A =	edificio prevalentemente residenziale
B =	edificio produttivo
C =	edificio speciale
D =	stalla
E =	baita
F =	malga
G =	chiesa
H =	rustico
I =	fontana
L =	legnaia
M =	municipio
N =	magazzino
O =	albergo
P =	cabina elettrica
Q =	edificio commerciale
R =	castello
S =	tettoia
T =	garage
U =	accesso

Tipologia  
architettonica storica

6

0 =	Nessuna definizione
4 =	Bassa definizione
6 =	Media definizione
8 =	Alta definizione

Degrado

A

A =	Nulla
B =	Medio
C =	Elevato

Permanenza  
caratteri formali

3

Volumetrici originali:	1
Costruttivo:	1
Complementari:	1
Decorativi:	0

Materiali utilizzati:

Copertura: tegola laterizio  
Edificio : intonaco  
Spazi di pertinenza: cortile interno

Colore: mattone  
Colore: bianco  
Tipologia: giardino - pavimentato

Sopraelevazione ai sensi Art. 105 L.P. 15: POSSIBILE

Epoca di costruzione

6

4 =	posteriore al 1939
6 =	tra il 1860 e il 1939
8 =	anteriore al 1860

Spazi di pertinenza

B

A =	alta qualità
B =	media qualità
C =	bassa qualità

Grado di utilizzo

A

A =	utilizzato
B =	sottoutilizzato
C =	in stato di abbandono

Vincoli legislativi

N

N =	no
S =	D. Lgs n°42/04

<b>Permanenza caratteri formali</b>	<b>3 +</b>
<b>Tipologia architettonica storica</b>	<b>6 +</b>
<b>Epoca di costruzione</b>	<b>6 =</b>
<b>Punteggio</b>	<b>15</b>
<b>Categoria Piano</b>	<b>R2</b>



**Comune di Altopiano della Vigolana**  
**VIGOLO VATTARO**

**SCHEDATURA EDIFICI DEL CENTRO STORICO**  
**SETTEMBRE 2020**

Numero scheda : V315

P.ED. : 7

**Comune Catastale:**

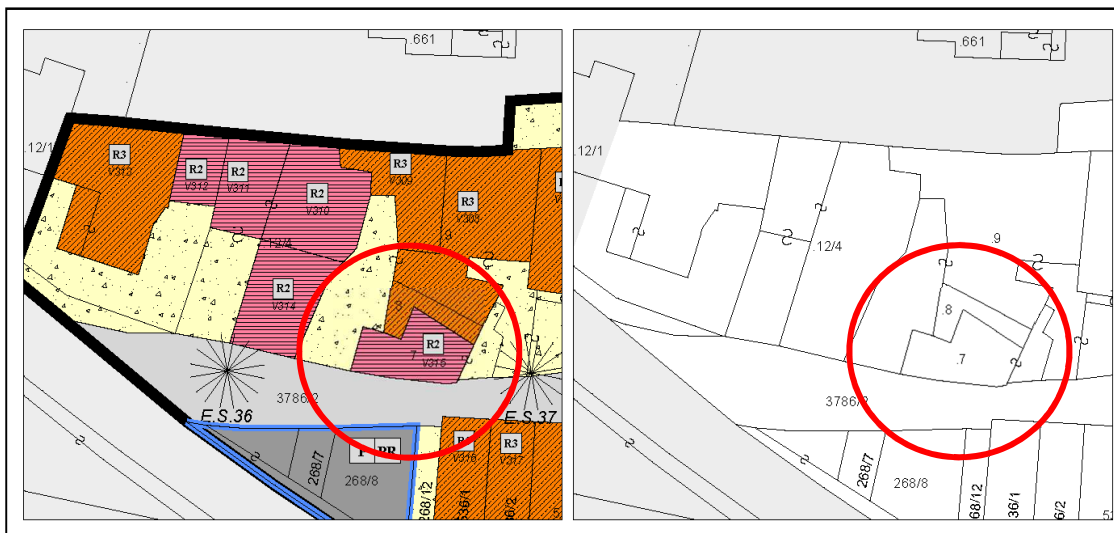
**Vigolo Vattaro**

**Località:**

**Vigolo Vattaro**

**Categoria Piano:**

**R2**



Estratto PRG – Scala 1:500

Estratto mappa – Scala 1:500

*architettofulviobertoluzza*

*via s. Pietro, 10 - 38122 - Trento - studiobertoluzza@gmail.com*



Comune di Altopiano della Vigolana  
VIGOLO VATTARO

SCHEDATURA EDIFICI DEL CENTRO STORICO  
SETTEMBRE 2020

Numero scheda : V315

P.ED. : 7

Data rilievo: 2017

Rilevatore: Arch. Fulvio Bertoluzza

Tipologia funzionale

A

A =	edificio prevalentemente residenziale
B =	edificio produttivo
C =	edificio speciale
D =	stalla
E =	baita
F =	malga
G =	chiesa
H =	rustico
I =	fontana
L =	legnaia
M =	municipio
N =	magazzino
O =	albergo
P =	cabina elettrica
Q =	edificio commerciale
R =	castello
S =	tettoia
T =	garage
U =	accesso

Tipologia  
architettonica storica

6

0 =	Nessuna definizione
4 =	Bassa definizione
6 =	Media definizione
8 =	Alta definizione

Degrado

A

A =	Nulla
B =	Medio
C =	Elevato

Permanenza  
caratteri formali

2

Volumetrici originali:	1
Costruttivo:	1
Complementari:	0
Decorativi:	0

Materiali utilizzati:

Copertura: tegola cemento  
Edificio : intonaco  
Spazi di pertinenza: cortile interno

Colore: grigio scuro  
Colore: grigio  
Tipologia: pavimentato

Sopraelevazione ai sensi Art. 105 L.P. 15: POSSIBILE

Epoca di costruzione

6

4 =	posteriore al 1939
6 =	tra il 1860 e il 1939
8 =	anteriore al 1860

Spazi di pertinenza

B

A =	alta qualità
B =	media qualità
C =	bassa qualità

Grado di utilizzo

A

A =	utilizzato
B =	sottoutilizzato
C =	in stato di abbandono

Vincoli legislativi

N

N = no  
S = D. Lgs n°42/04

Permanenza caratteri formali	2 +
Tipologia architettonica storica	4 +
Epoca di costruzione	8 =
Punteggio	1
Categoria Piano	R2





**Comune di Altopiano della Vigolana**  
**VIGOLO VATTARO**

Numero scheda : V316

**SCHEDATURA EDIFICI DEL CENTRO STORICO**  
**SETTEMBRE 2020**

P.ED. : 536/1

**Comune Catastale:**

**Vigolo Vattaro**

**Località:**

**Vigolo Vattaro**

**Categoria Piano:**

**R3**



Estratto PRG – Scala 1:500

Estratto mappa – Scala 1:500

*architettofulviobertoluzza*

*via s. Pietro, 10 – 38122 - Trento - studiobertoluzza@gmail.com*





Comune di Altopiano della Vigolana  
VIGOLO VATTARO

SCHEDATURA EDIFICI DEL CENTRO STORICO  
SETTEMBRE 2020

Numero scheda : V316

P.ED. : 536/1

Data rilievo: 2017

Rilevatore: Arch. Fulvio Bertoluzza

Tipologia funzionale

A

A =	edificio prevalentemente residenziale
B =	edificio produttivo
C =	edificio speciale
D =	stalla
E =	baita
F =	malga
G =	chiesa
H =	rustico
I =	fontana
L =	legnaia
M =	municipio
N =	magazzino
O =	albergo
P =	cabina elettrica
Q =	edificio commerciale
R =	castello
S =	tettoia
T =	garage
U =	accesso

Tipologia  
architettonica storica

4

0 =	Nessuna definizione
4 =	Bassa definizione
6 =	Media definizione
8 =	Alta definizione

Degrado

A

A =	Nulla
B =	Medio
C =	Elevato

Permanenza  
caratteri formali

1

Volumetrici originali:	1
Costruttivo:	1
Complementari:	0
Decorativi:	0

Materiali utilizzati:

Copertura: tegola laterizio  
Edificio : intonaco  
Spazi di pertinenza: cortile interno

Colore: mattone  
Colore: bianco  
Tipologia: giardino - pavimentato

Sopraelevazione ai sensi Art. 105 L.P. 15: POSSIBILE

Epoca di costruzione

6

4 =	posteriore al 1939
6 =	tra il 1860 e il 1939
8 =	anteriore al 1860

Spazi di pertinenza

B

A =	alta qualità
B =	media qualità
C =	bassa qualità

Grado di utilizzo

A

A =	utilizzato
B =	sottoutilizzato
C =	in stato di abbandono

Vincoli legislativi

N

N =	no
S =	D. Lgs n°42/04

<i>Permanenza caratteri formali</i>	<b>2 +</b>
<i>Tipologia architettonica storica</i>	<b>4 +</b>
<i>Epoca di costruzione</i>	<b>6 =</b>
<b>Punteggio</b>	<b>12</b>
<b>Categoria Piano</b>	<b>R3</b>



**Comune di Altopiano della Vigolana**  
**VIGOLO VATTARO**

**SCHEDATURA EDIFICI DEL CENTRO STORICO**  
**SETTEMBRE 2020**

Numero scheda : V317

P.ED. : 536/2

**Comune Catastale:**

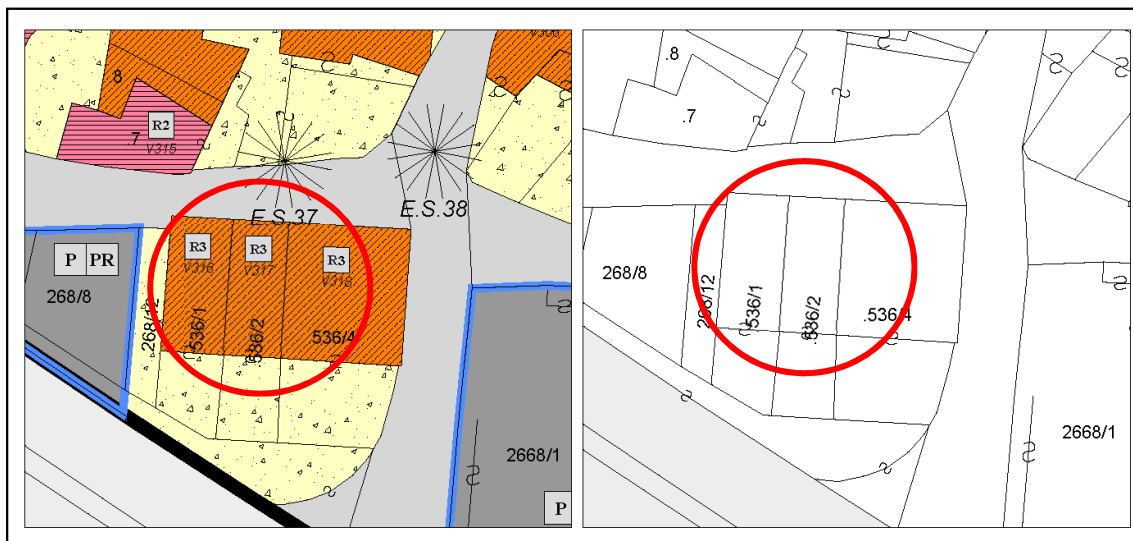
**Vigolo Vattaro**

**Località:**

**Vigolo Vattaro**

**Categoria Piano:**

**R3**



Estratto PRG – Scala 1:500

Estratto mappa – Scala 1:500

*architettofulviobertoluzza*

*via s. Pietro, 10 – 38122 - Trento - studiobertoluzza@gmail.com*



Comune di Altopiano della Vigolana  
VIGOLO VATTARO

SCHEDATURA EDIFICI DEL CENTRO STORICO  
SETTEMBRE 2020

Numero scheda : V317

P.ED. : 536/2

Data rilievo: 2017

Rilevatore: Arch. Fulvio Bertoluzza

Tipologia funzionale

A

A =	edificio prevalentemente residenziale
B =	edificio produttivo
C =	edificio speciale
D =	stalla
E =	baita
F =	malga
G =	chiesa
H =	rustico
I =	fontana
L =	legnaia
M =	municipio
N =	magazzino
O =	albergo
P =	cabina elettrica
Q =	edificio commerciale
R =	castello
S =	tettoia
T =	garage
U =	accesso

Tipologia  
architettonica storica

4

0 =	Nessuna definizione
4 =	Bassa definizione
6 =	Media definizione
8 =	Alta definizione

Degrado

A

A =	Nulla
B =	Medio
C =	Elevato

Permanenza  
caratteri formali

2

Volumetrici originali:	1
Costruttivo:	1
Complementari:	0
Decorativi:	0

Materiali utilizzati:

Copertura: tegola laterizio  
Edificio : intonaco  
Spazi di pertinenza: cortile interno

Colore: mattone  
Colore: bianco  
Tipologia: giardino - pavimentato

Sopraelevazione ai sensi Art. 105 L.P. 15: POSSIBILE

MANTENERE APPARATO LIGNEO – BALCONI, SCALE E MONTANTI

Epoca di costruzione

6

4 =	posteriore al 1939
6 =	tra il 1860 e il 1939
8 =	anteriore al 1860

Spazi di pertinenza

B

A =	alta qualità
B =	media qualità
C =	bassa qualità

Grado di utilizzo

A

A =	utilizzato
B =	sottoutilizzato
C =	in stato di abbandono

Vincoli legislativi

N

N = no  
S = D. Lgs n°42/04

<i>Permanenza caratteri formali</i>	<b>2 +</b>
<i>Tipologia architettonica storica</i>	<b>4 +</b>
<i>Epoca di costruzione</i>	<b>6 =</b>
<b>Punteggio</b>	<b>12</b>
<b>Categoria Piano</b>	<b>R3</b>





**Comune di Altopiano della Vigolana**  
**VIGOLO VATTARO**

**SCHEDATURA EDIFICI DEL CENTRO STORICO**  
**SETTEMBRE 2020**

Numero scheda : V318

P.ED. : 536/4

**Comune Catastale:**

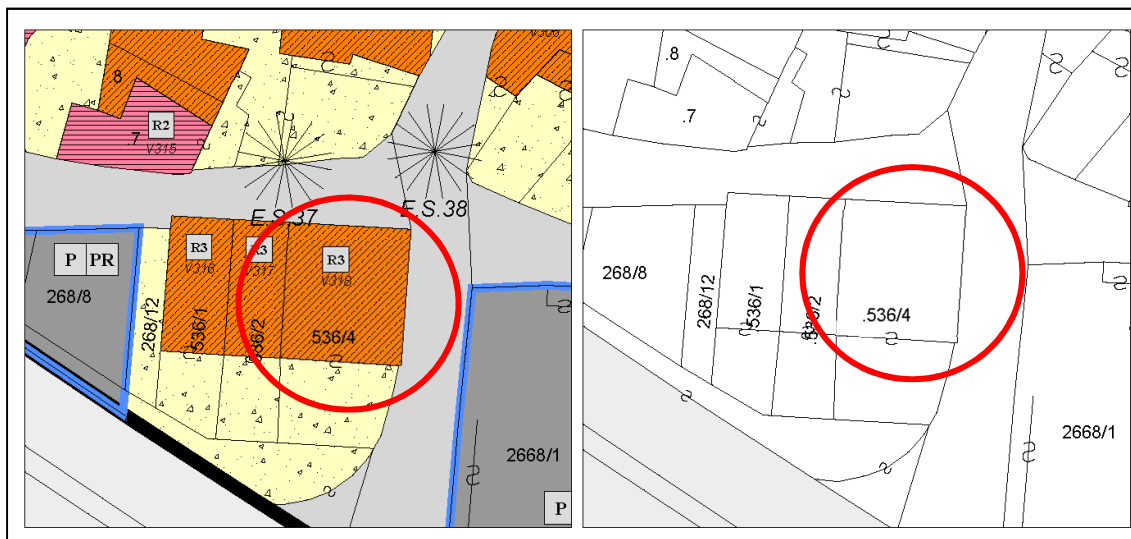
**Vigolo Vattaro**

**Località:**

**Vigolo Vattaro**

**Categoria Piano:**

**R3**



Estratto PRG – Scala 1:500

Estratto mappa – Scala 1:500





Comune di Altopiano della Vigolana  
VIGOLO VATTARO

SCHEDATURA EDIFICI DEL CENTRO STORICO  
SETTEMBRE 2020

Numero scheda : V318

P.ED. : 536/4

Data rilievo: 2017

Rilevatore: Arch. Fulvio Bertoluzza

Tipologia funzionale

A

A =	edificio prevalentemente residenziale
B =	edificio produttivo
C =	edificio speciale
D =	stalla
E =	baita
F =	malga
G =	chiesa
H =	rustico
I =	fontana
L =	legnaia
M =	municipio
N =	magazzino
O =	albergo
P =	cabina elettrica
Q =	edificio commerciale
R =	castello
S =	tettoia
T =	garage
U =	accesso

Tipologia  
architettonica storica

4

0 =	Nessuna definizione
4 =	Bassa definizione
6 =	Media definizione
8 =	Alta definizione

Degrado

A

A =	Nulla
B =	Medio
C =	Elevato

Permanenza  
caratteri formali

1

Volumetrici originali:	0
Costruttivo:	0
Complementari:	0
Decorativi:	0

Materiali utilizzati:

Copertura: tegola coppo  
Edificio : intonaco  
Spazi di pertinenza: cortile interno

Colore: marrone scuro  
Colore verde chiaro  
Tipologia: giardino - pavimentato

Sopraelevazione ai sensi Art. 105 L.P. 15: POSSIBILE

Epoca di costruzione

6

4 =	posteriore al 1939
6 =	tra il 1860 e il 1939
8 =	anteriore al 1860

Spazi di pertinenza

B

A =	alta qualità
B =	media qualità
C =	bassa qualità

Grado di utilizzo

A

A =	utilizzato
B =	sottoutilizzato
C =	in stato di abbandono

Vincoli legislativi

N

N =	no
S =	D. Lgs n°42/04

Permanenza caratteri formali	0 +
Tipologia architettonica storica	0 +
Epoca di costruzione	6 =
Punteggio	6
Categoria Piano	R3



**Comune di Altopiano della Vigolana**  
**VIGOLO VATTARO**

Numero scheda : V319

**SCHEDATURA EDIFICI DEL CENTRO STORICO**  
**SETTEMBRE 2020**

P.ED. : 478

**Comune Catastale:**

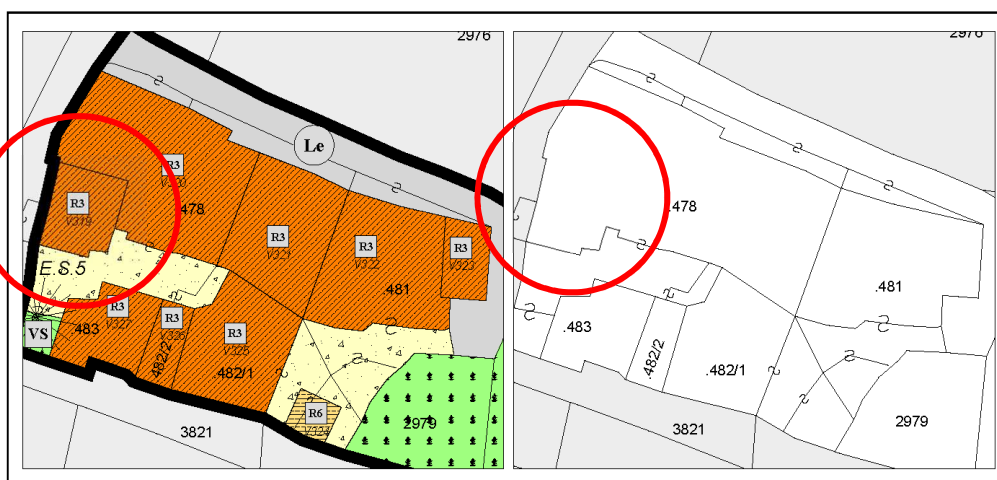
**Vigolo Vattaro**

**Località:**

**Vigolo Vattaro**

**Categoria Piano:**

**R3**



Estratto PRG – Scala 1:500

Estratto mappa – Scala 1:500

*architettofulviobertoluzza*

*via s. Pietro, 10 – 38122 – Trento – studiobertoluzza@gmail.com*



Comune di Altopiano della Vigolana  
VIGOLO VATTARO

SCHEDATURA EDIFICI DEL CENTRO STORICO  
SETTEMBRE 2020

Numero scheda : V319

P.ED. : 478

Data rilievo: 2017

Rilevatore: Arch. Fulvio Bertoluzza

Tipologia funzionale

A

A =	edificio prevalentemente residenziale
B =	edificio produttivo
C =	edificio speciale
D =	stalla
E =	baita
F =	malga
G =	chiesa
H =	rustico
I =	fontana
L =	legnaia
M =	municipio
N =	magazzino
O =	albergo
P =	cabina elettrica
Q =	edificio commerciale
R =	castello
S =	tettoia
T =	garage
U =	accesso

Tipologia  
architettonica storica

6

0 =	Nessuna definizione
4 =	Bassa definizione
6 =	Media definizione
8 =	Alta definizione

Degrado

A

A =	Nulla
B =	Medio
C =	Elevato

Permanenza  
caratteri formali

1

Volumetrici originali:	1
Costruttivo:	0
Complementari:	0
Decorativi:	0

Materiali utilizzati:

Copertura: tegola coppo

Edificio : intonaco

Spazi di pertinenza: cortile

Colore: marrone scuro

Colore: giallo chiaro

Tipologia: pavimentato

Sopraelevazione ai sensi Art. 105 L.P. 15: POSSIBILE

Epoca di costruzione

6

4 =	posteriore al 1939
6 =	tra il 1860 e il 1939
8 =	anteriore al 1860

Spazi di pertinenza

B

A =	alta qualità
B =	media qualità
C =	bassa qualità

Grado di utilizzo

A

A =	utilizzato
B =	sottoutilizzato
C =	in stato di abbandono

Vincoli legislativi

N

N =	no
S =	D. Lgs n°42/04

<b>Permanenza caratteri formali</b>	<b>1 +</b>
<b>Tipologia architettonica storica</b>	<b>6 +</b>
<b>Epoca di costruzione</b>	<b>6 =</b>
<b>Punteggio</b>	<b>13</b>
<b>Categoria Piano</b>	<b>R3</b>





**Comune di Altopiano della Vigolana**  
**VIGOLO VATTARO**

**SCHEDATURA EDIFICI DEL CENTRO STORICO**  
**SETTEMBRE 2020**

Numero scheda : V320

P.ED. : 478

**Comune Catastale:**

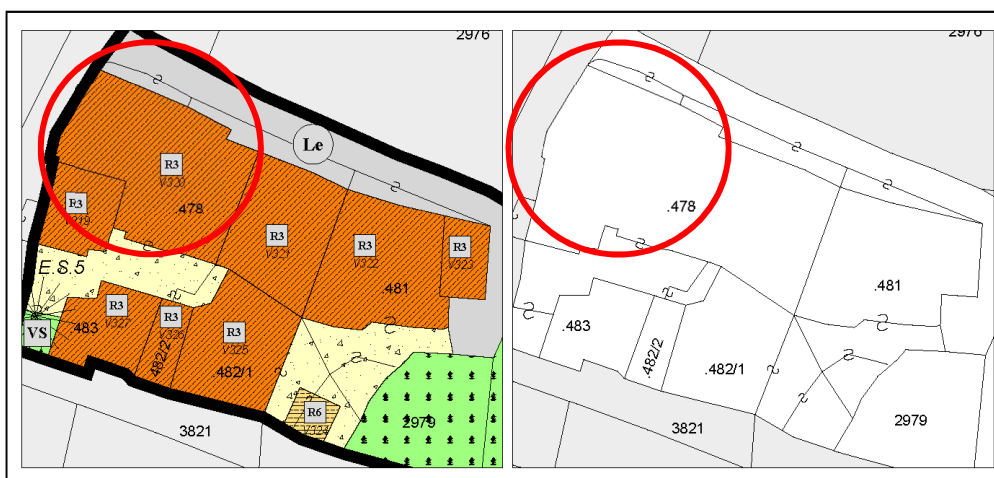
**Vigolo Vattaro**

**Località:**

**Vigolo Vattaro**

**Categoria Piano:**

**R3**



Estratto PRG – Scala 1:500

Estratto mappa – Scala 1:500





Comune di Altopiano della Vigolana  
VIGOLO VATTARO

SCHEDATURA EDIFICI DEL CENTRO STORICO  
SETTEMBRE 2020

Numero scheda : V320

P.ED. : 478

Data rilievo: 2017

Rilevatore: Arch. Fulvio Bertoluzza

Tipologia funzionale

A

A =	edificio prevalentemente residenziale
B =	edificio produttivo
C =	edificio speciale
D =	stalla
E =	baita
F =	malga
G =	chiesa
H =	rustico
I =	fontana
L =	legnaia
M =	municipio
N =	magazzino
O =	albergo
P =	cabina elettrica
Q =	edificio commerciale
R =	castello
S =	tettoia
T =	garage
U =	accesso

Tipologia  
architettonica storica

4

0 =	Nessuna definizione
4 =	Bassa definizione
6 =	Media definizione
8 =	Alta definizione

Degrado

A

A =	Nulla
B =	Medio
C =	Elevato

Permanenza  
caratteri formali

1

Volumetrici originali:	1
Costruttivo:	0
Complementari:	0
Decorativi:	0

Materiali utilizzati:

Copertura: tegola cemento  
Edificio : intonaco  
Spazi di pertinenza: accesso stradale

Colore: antracite  
Colore: bianco  
Tipologia::pavimento in asfalto

Sopraelevazione ai sensi Art. 105 L.P. 15: POSSIBILE

Epoca di costruzione

6

4 =	posteriore al 1939
6 =	tra il 1860 e il 1939
8 =	anteriore al 1860

Spazi di pertinenza

B

A =	alta qualità
B =	media qualità
C =	bassa qualità

Grado di utilizzo

A

A =	utilizzato
B =	sottoutilizzato
C =	in stato di abbandono

Vincoli legislativi

N

N = no  
S = D. Lgs n°42/04

<b>Permanenza caratteri formali</b>	<b>1 +</b>
<b>Tipologia architettonica storica</b>	<b>4 +</b>
<b>Epoca di costruzione</b>	<b>6 =</b>
<b>Punteggio</b>	<b>11</b>
<b>Categoria Piano</b>	<b>R3</b>



**Comune di Altopiano della Vigolana**  
**VIGOLO VATTARO**

**SCHEDATURA EDIFICI DEL CENTRO STORICO**  
**SETTEMBRE 2020**

Numero scheda : V321

P.ED. : 478

**Comune Catastale:**

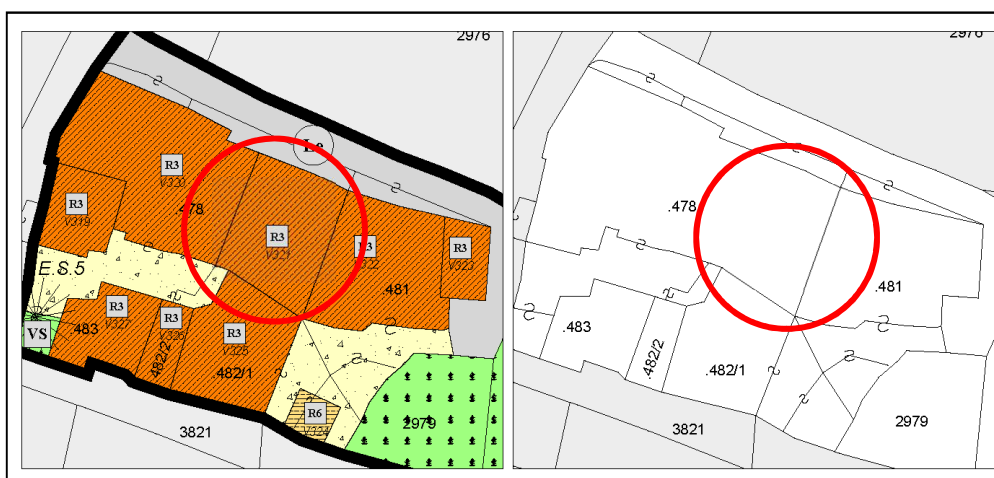
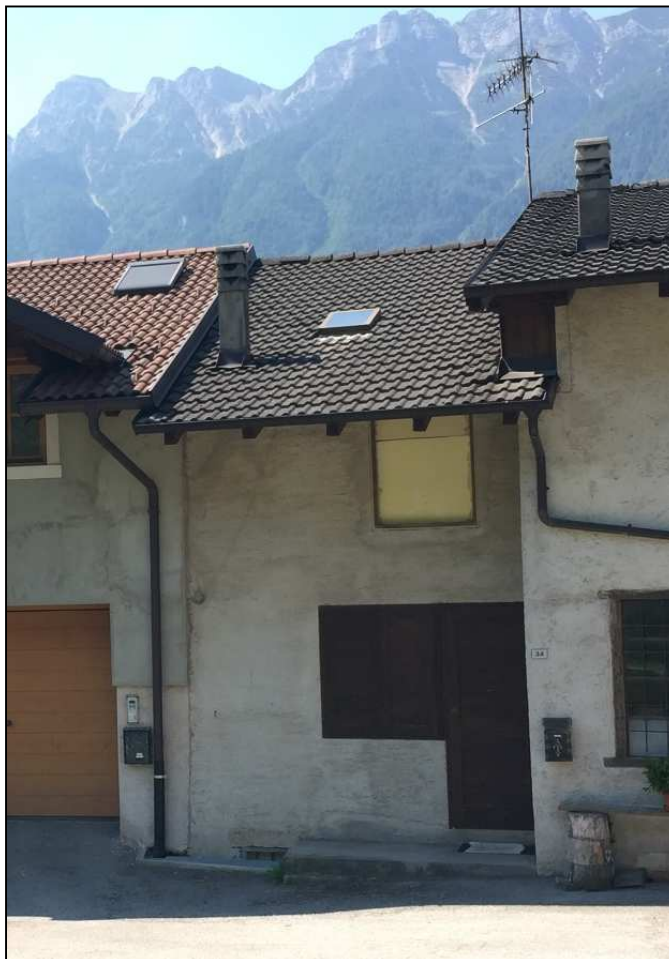
**Vigolo Vattaro**

**Località:**

**Vigolo Vattaro**

**Categoria Piano:**

**R3**



Estratto PRG – Scala 1:500

Estratto mappa – Scala 1:500

*architettofulviobertoluzza*

*via s. Pietro, 10 – 38122 - Trento - studiobertoluzza@gmail.com*



Comune di Altopiano della Vigolana  
VIGOLO VATTARO

SCHEDATURA EDIFICI DEL CENTRO STORICO  
SETTEMBRE 2020

Numero scheda : V321

P.ED. : 478

Data rilievo: 2017

Rilevatore: Arch. Fulvio Bertoluzza

Tipologia funzionale

A

A =	edificio prevalentemente residenziale
B =	edificio produttivo
C =	edificio speciale
D =	stalla
E =	baita
F =	malga
G =	chiesa
H =	rustico
I =	fontana
L =	legnaia
M =	municipio
N =	magazzino
O =	albergo
P =	cabina elettrica
Q =	edificio commerciale
R =	castello
S =	tettoia
T =	garage
U =	accesso

Tipologia  
architettonica storica

4

0 =	Nessuna definizione
4 =	Bassa definizione
6 =	Media definizione
8 =	Alta definizione

Degrado

A

A =	Nulla
B =	Medio
C =	Elevato

Permanenza  
caratteri formali

1

Volumetrici originali:	1
Costruttivo:	0
Complementari:	0
Decorativi:	0

Materiali utilizzati:

Copertura: tegola cemento  
Edificio : intonaco  
Spazi di pertinenza: accesso strada

Colore: grigio antracite  
Colore: grigio  
Tipologia: asfalto

Sopraelevazione ai sensi Art. 105 L.P. 15: POSSIBILE

Epoca di costruzione

6

4 =	posteriore al 1939
6 =	tra il 1860 e il 1939
8 =	anteriore al 1860

Spazi di pertinenza

B

A =	alta qualità
B =	media qualità
C =	bassa qualità

Grado di utilizzo

A

A =	utilizzato
B =	sottoutilizzato
C =	in stato di abbandono

Vincoli legislativi

N

N =	no
S =	D. Lgs n°42/04

<b>Permanenza caratteri formali</b>	<b>1 +</b>
<b>Tipologia architettonica storica</b>	<b>4 +</b>
<b>Epoca di costruzione</b>	<b>6 =</b>
<b>Punteggio</b>	<b>11</b>
<b>Categoria Piano</b>	<b>R3</b>



**Comune di Altopiano della Vigolana**  
**VIGOLO VATTARO**

**SCHEDATURA EDIFICI DEL CENTRO STORICO**  
**SETTEMBRE 2020**

Numero scheda : V322

P.ED. : 481

**Comune Catastale:**

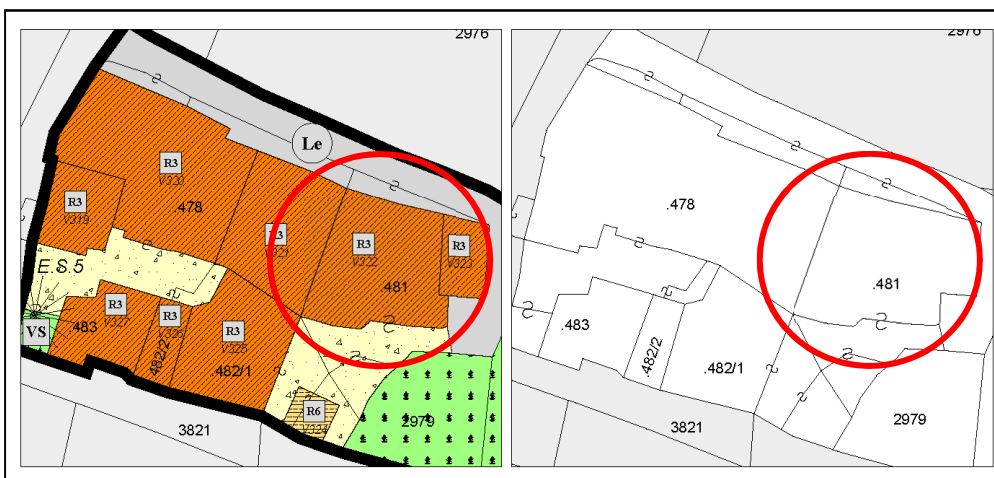
**Vigolo Vattaro**

**Località:**

**Vigolo Vattaro**

**Categoria Piano:**

**R3**



Estratto PRG – Scala 1:500

Estratto mappa – Scala 1:500





Comune di Altopiano della Vigolana  
VIGOLO VATTARO

SCHEDATURA EDIFICI DEL CENTRO STORICO  
SETTEMBRE 2020

Numero scheda : V322

P.ED. : 481

Data rilievo: 2017

Rilevatore: Arch. Fulvio Bertoluzza

Tipologia funzionale

A

A =	edificio prevalentemente residenziale
B =	edificio produttivo
C =	edificio speciale
D =	stalla
E =	baita
F =	malga
G =	chiesa
H =	rustico
I =	fontana
L =	legnaia
M =	municipio
N =	magazzino
O =	albergo
P =	cabina elettrica
Q =	edificio commerciale
R =	castello
S =	tettoia
T =	garage
U =	accesso

Tipologia  
architettonica storica

4

0 =	Nessuna definizione
4 =	Bassa definizione
6 =	Media definizione
8 =	Alta definizione

Degrado

A

A =	Nulla
B =	Medio
C =	Elevato

Permanenza  
caratteri formali

1

Volumetrici originali:	1
Costruttivo:	0
Complementari:	0
Decorativi:	0

Materiali utilizzati:

Copertura: tegola cemento  
Edificio : intonaco misto raso sasso  
Spazi di pertinenza: accesso stradale

Colore: marrone scuro  
Colore: misto raso sasso  
Tipologia: pavimento asfalto

Sopraelevazione ai sensi Art. 105 L.P. 15: POSSIBILE

Epoca di costruzione

6

4 =	posteriore al 1939
6 =	tra il 1860 e il 1939
8 =	anteriore al 1860

Spazi di pertinenza

B

A =	alta qualità
B =	media qualità
C =	bassa qualità

Grado di utilizzo

A

A =	utilizzato
B =	sottoutilizzato
C =	in stato di abbandono

Vincoli legislativi

N

N =	no
S =	D. Lgs n°42/04

<b>Permanenza caratteri formali</b>	<b>1 +</b>
<b>Tipologia architettonica storica</b>	<b>4 +</b>
<b>Epoca di costruzione</b>	<b>6 =</b>
<b>Punteggio</b>	<b>11</b>
<b>Categoria Piano</b>	<b>R3</b>



**Comune di Altopiano della Vigolana**  
**VIGOLO VATTARO**

**SCHEDATURA EDIFICI DEL CENTRO STORICO**  
**SETTEMBRE 2020**

Numero scheda : V323

P.ED. : 481

**Comune Catastale:**

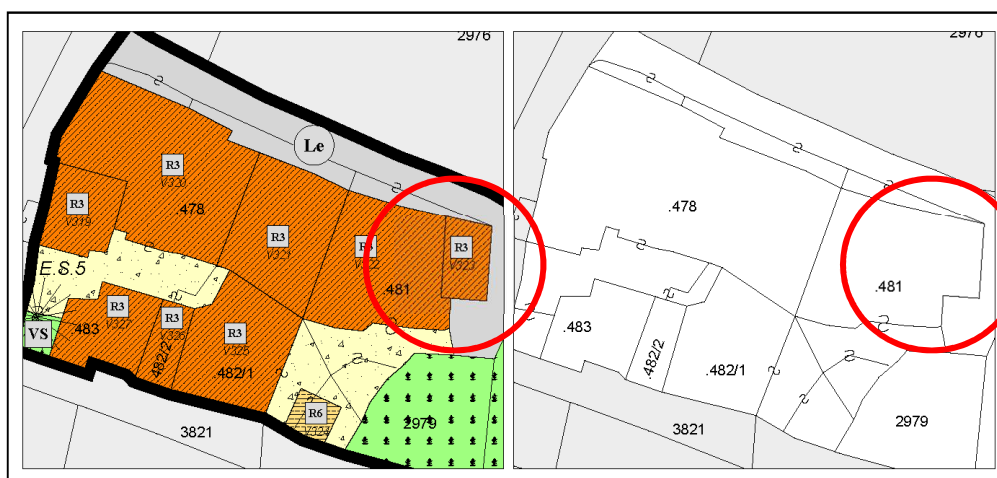
**Vigolo Vattaro**

**Località:**

**Vigolo Vattaro**

**Categoria Piano:**

**R3**



Estratto PRG – Scala 1:500

Estratto mappa – Scala 1:500



Comune di Altopiano della Vigolana  
VIGOLO VATTARO

SCHEDATURA EDIFICI DEL CENTRO STORICO  
SETTEMBRE 2020

Numero scheda : V323

P.ED. : 481

Data rilievo: 2017

Rilevatore: Arch. Fulvio Bertoluzza

Tipologia funzionale

A

A =	edificio prevalentemente residenziale
B =	edificio produttivo
C =	edificio speciale
D =	stalla
E =	baia
F =	malga
G =	chiesa
H =	rustico
I =	fontana
L =	legnaia
M =	municipio
N =	magazzino
O =	albergo
P =	cabina elettrica
Q =	edificio commerciale
R =	castello
S =	tettoia
T =	garage
U =	accesso

Tipologia  
architettonica storica

4

0 =	Nessuna definizione
4 =	Bassa definizione
6 =	Media definizione
8 =	Alta definizione

Degrado

A

A =	Nulla
B =	Medio
C =	Elevato

Permanenza  
caratteri formali

1

Volumetrici originali:	1
Costruttivo:	0
Complementari:	0
Decorativi:	0

Materiali utilizzati:

Copertura: tegola coppo  
Edificio : intonaco  
Spazi di pertinenza: cortile interno

Colore: marrone scuro  
Colore: bianco  
Tipologia: giardino - pavimentato

Sopraelevazione ai sensi Art. 105 L.P. 15: POSSIBILE

Epoca di costruzione

8

4 =	posteriore al 1939
6 =	tra il 1860 e il 1939
8 =	anteriore al 1860

Spazi di pertinenza

B

A =	alta qualità
B =	media qualità
C =	bassa qualità

Grado di utilizzo

A

A =	utilizzato
B =	sottoutilizzato
C =	in stato di abbandono

Vincoli legislativi

N

N =	no
S =	D. Lgs n°42/04

Permanenza caratteri formali	1 +
Tipologia architettonica storica	4 +
Epoca di costruzione	8 =
<b>Punteggio</b>	<b>13</b>
<b>Categoria Piano</b>	<b>R3</b>



**Comune di Altopiano della Vigolana**  
**VIGOLO VATTARO**

**SCHEDATURA EDIFICI DEL CENTRO STORICO**  
**SETTEMBRE 2020**

Numero scheda : V324

P.ED. : 482/1

**Comune Catastale:**

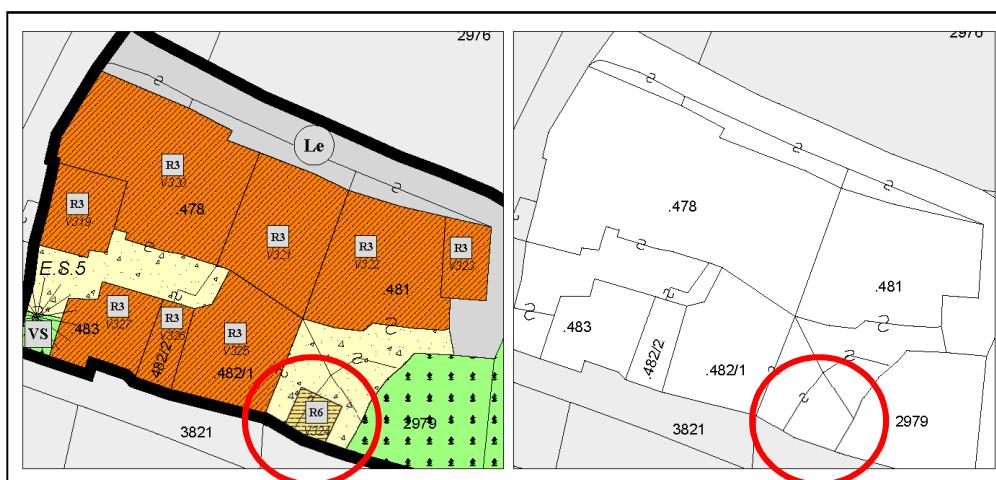
**Vigolo Vattaro**

**Località:**

**Vigolo Vattaro**

**Categoria Piano:**

**R6**



Estratto PRG – Scala 1:500

Estratto mappa – Scala 1:500

*architettofulviobertoluzza*

*via s. Pietro, 10 - 38122 - Trento - studiobertoluzza@gmail.com*





Comune di Altopiano della Vigolana  
VIGOLO VATTARO

SCHEDATURA EDIFICI DEL CENTRO STORICO  
SETTEMBRE 2020

Numero scheda : V324

P.ED. : 482/1

Data rilievo: 2017

Rilevatore: Arch. Fulvio Bertoluzza

Tipologia funzionale

S

A =	edificio prevalentemente residenziale
B =	edificio produttivo
C =	edificio speciale
D =	stalla
E =	baita
F =	malga
G =	chiesa
H =	rustico
I =	fontana
L =	legnaia
M =	municipio
N =	magazzino
O =	albergo
P =	cabina elettrica
Q =	edificio commerciale
R =	castello
S =	tettoia
T =	garage
U =	accesso

Tipologia  
architettonica storica

0

0 =	Nessuna definizione
4 =	Bassa definizione
6 =	Media definizione
8 =	Alta definizione

Degrado

A

A =	Nulla
B =	Medio
C =	Elevato

Permanenza  
caratteri formali

0

Volumetrici originali:	01
Costruttivo:	0
Complementari:	0
Decorativi:	0

Materiali utilizzati:

Copertura: tegola coppo

Colore: marrone scuro

Edificio : intonaco

Colore: bianco

Spazi di pertinenza: cortile interno

Tipologia: giardino - pavimentato

Sopraelevazione ai sensi Art. 105 L.P. 15: POSSIBILE

Epoca di costruzione

4

4 =	posteriore al 1939
6 =	tra il 1860 e il 1939
8 =	anteriore al 1860

Spazi di pertinenza

B

A =	alta qualità
B =	media qualità
C =	bassa qualità

Grado di utilizzo

A

A =	utilizzato
B =	sottoutilizzato
C =	in stato di abbandono

Vincoli legislativi

N

N =	no
S =	D. Lgs n°42/04

Permanenza caratteri formali	0 +
Tipologia architettonica storica	0 +
Epoca di costruzione	4 =
Punteggio	4
Categoria Piano	R6



**Comune di Altopiano della Vigolana**  
**VIGOLO VATTARO**

Numero scheda : V325

**SCHEDATURA EDIFICI DEL CENTRO STORICO**  
**SETTEMBRE 2020**

P.ED. : 482/1

**Comune Catastale:**

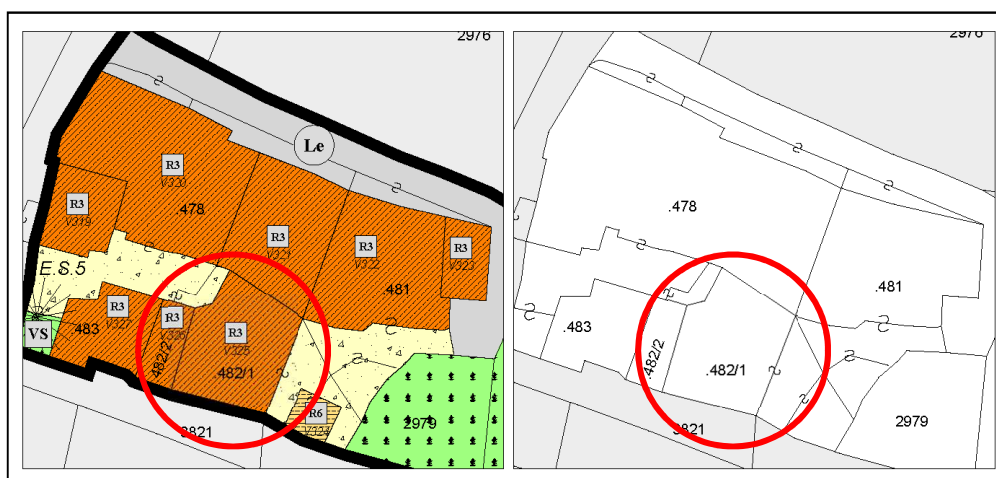
**Vigolo Vattaro**

**Località:**

**Vigolo Vattaro**

**Categoria Piano:**

**R3**



Estratto PRG – Scala 1:500

Estratto mappa – Scala 1:500

*architettofulviobertoluzza*

*via s. Pietro, 10 – 38122 – Trento – studiobertoluzza@gmail.com*



Comune di Altopiano della Vigolana  
VIGOLO VATTARO

SCHEDATURA EDIFICI DEL CENTRO STORICO  
SETTEMBRE 2020

Numero scheda : V325

P.ED. : 482/1

Data rilievo: 2017

Rilevatore: Arch. Fulvio Bertoluzza

Tipologia funzionale

A

A =	edificio prevalentemente residenziale
B =	edificio produttivo
C =	edificio speciale
D =	stalla
E =	baita
F =	malga
G =	chiesa
H =	rustico
I =	fontana
L =	legnaia
M =	municipio
N =	magazzino
O =	albergo
P =	cabina elettrica
Q =	edificio commerciale
R =	castello
S =	tettoia
T =	garage
U =	accesso

Tipologia  
architettonica storica

6

0 =	Nessuna definizione
4 =	Bassa definizione
6 =	Media definizione
8 =	Alta definizione

Degrado

A

A =	Nulla
B =	Medio
C =	Elevato

Permanenza  
caratteri formali

2

Volumetrici originali:	1
Costruttivo:	1
Complementari:	0
Decorativi:	0

Materiali utilizzati:

Copertura: tegola coppo  
Edificio : intonaco  
Spazi di pertinenza: cortile interno

Colore: marrone scuro  
Colore: bianco  
Tipologia: giardino - pavimentato

Sopraelevazione ai sensi Art. 105 L.P. 15: POSSIBILE

MANTENERE APPARATO LIGNEO

Epoca di costruzione

8

4 =	posteriore al 1939
6 =	tra il 1860 e il 1939
8 =	anteriore al 1860

Spazi di pertinenza

B

A =	alta qualità
B =	media qualità
C =	bassa qualità

Grado di utilizzo

A

A =	utilizzato
B =	sottoutilizzato
C =	in stato di abbandono

Vincoli legislativi

N

N = no  
S = D. Lgs n°42/04

Permanenza caratteri formali	2 +
Tipologia architettonica storica	6 +
Epoca di costruzione	8 =
<b>Punteggio</b>	<b>16</b>
<b>Categoria Piano</b>	<b>R3</b>



**Comune di Altopiano della Vigolana**  
**VIGOLO VATTARO**

**SCHEDATURA EDIFICI DEL CENTRO STORICO**  
**SETTEMBRE 2020**

Numero scheda : V326

P.ED. : 482/2

**Comune Catastale:**

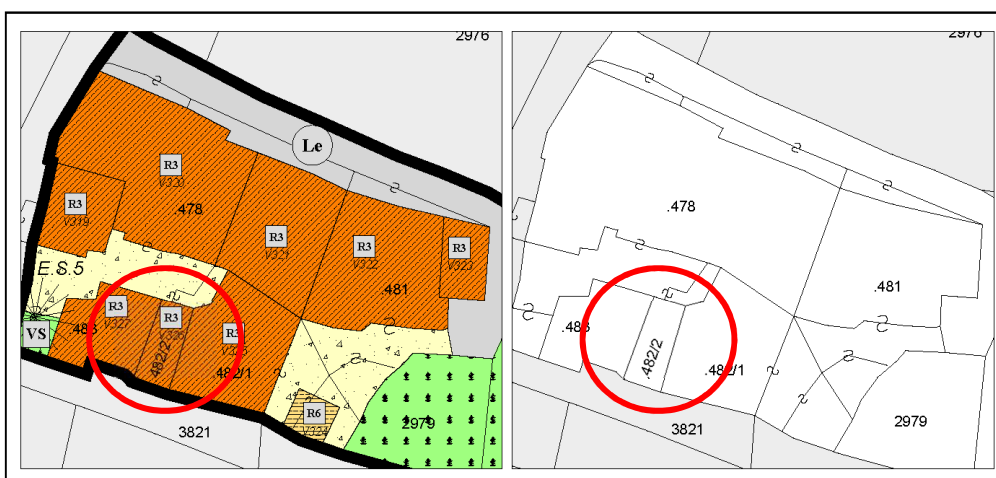
**Vigolo Vattaro**

**Località:**

**Vigolo Vattaro**

**Categoria Piano:**

**R3**



Estratto PRG – Scala 1:500

Estratto mappa – Scala 1:500

*architettofulviobertoluzza*

*via s. Pietro, 10 - 38122 - Trento - studiobertoluzza@gmail.com*





Comune di Altopiano della Vigolana  
VIGOLO VATTARO

SCHEDATURA EDIFICI DEL CENTRO STORICO  
SETTEMBRE 2020

Numero scheda : V326

P.ED. : 482/2

Data rilievo: 2017

Rilevatore: Arch. Fulvio Bertoluzza

Tipologia funzionale

A

A =	edificio prevalentemente residenziale
B =	edificio produttivo
C =	edificio speciale
D =	stalla
E =	baita
F =	malga
G =	chiesa
H =	rustico
I =	fontana
L =	legnaia
M =	municipio
N =	magazzino
O =	albergo
P =	cabina elettrica
Q =	edificio commerciale
R =	castello
S =	tettoia
T =	garage
U =	accesso

Tipologia  
architettonica storica

6

0 =	Nessuna definizione
4 =	Bassa definizione
6 =	Media definizione
8 =	Alta definizione

Degrado

A

A =	Nulla
B =	Medio
C =	Elevato

Permanenza  
caratteri formali

2

Volumetrici originali:	1
Costruttivo:	1
Complementari:	0
Decorativi:	0

Materiali utilizzati:

Copertura: tegola coppo  
Edificio : intonaco  
Spazi di pertinenza: cortile interno

Colore: marrone scuro  
Colore: bianco  
Tipologia: giardino - pavimentato

Sopraelevazione ai sensi Art. 105 L.P. 15: POSSIBILE

MANTENERE ALLINEAMENTO FORI I FACCIATA

Epoca di costruzione

8

4 =	posteriore al 1939
6 =	tra il 1860 e il 1939
8 =	anteriore al 1860

Spazi di pertinenza

B

A =	alta qualità
B =	media qualità
C =	bassa qualità

Grado di utilizzo

A

A =	utilizzato
B =	sottoutilizzato
C =	in stato di abbandono

Vincoli legislativi

N

N =	no
S =	D. Lgs n°42/04

<i>Permanenza caratteri formali</i>	<b>2 +</b>
<i>Tipologia architettonica storica</i>	<b>6 +</b>
<i>Epoca di costruzione</i>	<b>8 =</b>
<b>Punteggio</b>	<b>16</b>
<b>Categoria Piano</b>	<b>R3</b>



**Comune di Altopiano della Vigolana**  
**VIGOLO VATTARO**

**SCHEDATURA EDIFICI DEL CENTRO STORICO**  
**SETTEMBRE 2020**

Numero scheda : V327

P.ED. : 483

**Comune Catastale:**

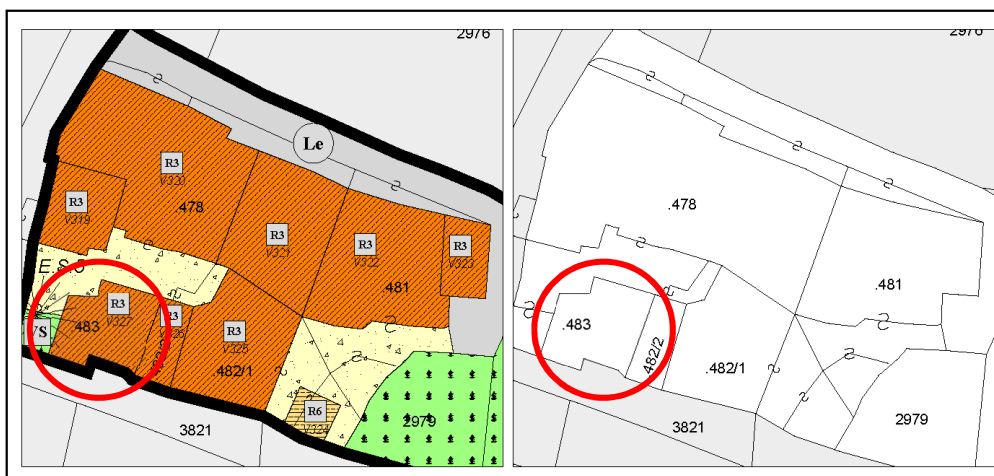
**Vigolo Vattaro**

**Località:**

**Vigolo Vattaro**

**Categoria Piano:**

**R3**



Estratto PRG – Scala 1:500

Estratto mappa – Scala 1:500



Comune di Altopiano della Vigolana  
VIGOLO VATTARO

SCHEDATURA EDIFICI DEL CENTRO STORICO  
SETTEMBRE 2020

Numero scheda : V327

P.ED. : 483

Data rilievo: 2017

Rilevatore: Arch. Fulvio Bertoluzza

Tipologia funzionale

A

A =	edificio prevalentemente residenziale
B =	edificio produttivo
C =	edificio speciale
D =	stalla
E =	baita
F =	malga
G =	chiesa
H =	rustico
I =	fontana
L =	legnaia
M =	municipio
N =	magazzino
O =	albergo
P =	cabina elettrica
Q =	edificio commerciale
R =	castello
S =	tettoia
T =	garage
U =	accesso

Tipologia  
architettonica storica

6

0 =	Nessuna definizione
4 =	Bassa definizione
6 =	Media definizione
8 =	Alta definizione

Degrado

A

A =	Nulla
B =	Medio
C =	Elevato

Permanenza  
caratteri formali

1

Volumetrici originali:	1
Costruttivo:	1
Complementari:	0
Decorativi:	0

Materiali utilizzati:

Copertura: tegola coppo  
Edificio : intonaco  
Spazi di pertinenza: cortile interno

Colore: marrone scuro  
Colore: bianco  
Tipologia: giardino - pavimentato

Sopraelevazione ai sensi Art. 105 L.P. 15: POSSIBILE

MANTENERE ALLINEAMENTO FORI I FACCIATA

Epoca di costruzione

6

4 =	posteriore al 1939
6 =	tra il 1860 e il 1939
8 =	anteriore al 1860

Spazi di pertinenza

B

A =	alta qualità
B =	media qualità
C =	bassa qualità

Grado di utilizzo

A

A =	utilizzato
B =	sottoutilizzato
C =	in stato di abbandono

Vincoli legislativi

N

N =	no
S =	D. Lgs n°42/04

Permanenza caratteri formali	2 +
Tipologia architettonica storica	6 +
Epoca di costruzione	6 =
<b>Punteggio</b>	<b>14</b>
<b>Categoria Piano</b>	<b>R3</b>



**Comune di Altopiano della Vigolana**  
**VIGOLO VATTARO**

**SCHEDATURA EDIFICI DEL CENTRO STORICO**  
**SETTEMBRE 2020**

Numero scheda : V328

P.ED. : 485

**Comune Catastale:**

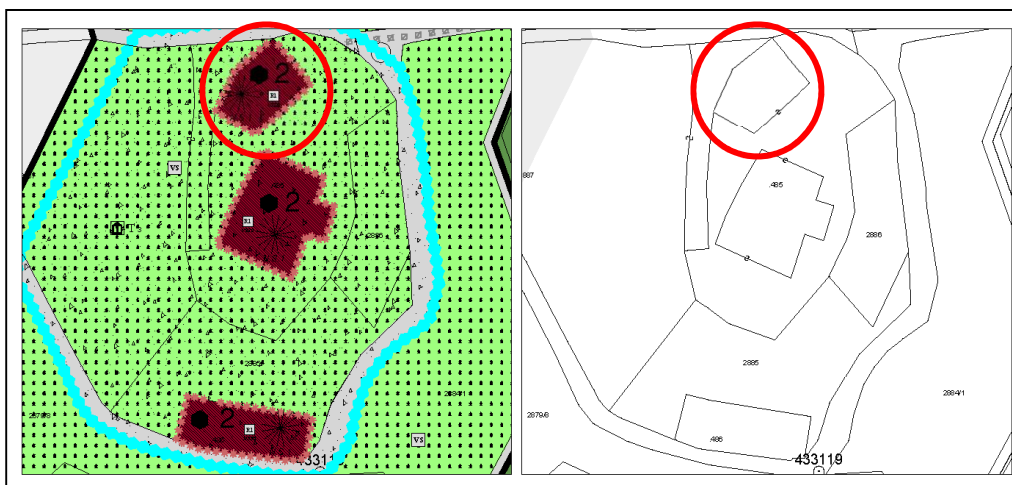
**Vigolo Vattaro**

**Località:**

**Vigolo Vattaro**

**Categoria Piano:**

**R1**



Estratto PRG – Scala 1:500

Estratto mappa – Scala 1:500





Comune di Altopiano della Vigolana  
VIGOLO VATTARO

SCHEDATURA EDIFICI DEL CENTRO STORICO  
SETTEMBRE 2020

Numero scheda : V328

P.ED. : 485

Data rilievo: 2017

Rilevatore: Arch. Fulvio Bertoluzza

Tipologia funzionale

R

A =	edificio prevalentemente residenziale
B =	edificio produttivo
C =	edificio speciale
D =	stalla
E =	baita
F =	malga
G =	chiesa
H =	rustico
I =	fontana
L =	legnaia
M =	municipio
N =	magazzino
O =	albergo
P =	cabina elettrica
Q =	edificio commerciale
R =	castello
S =	tettoia
T =	garage
U =	accesso

Tipologia  
architettonica storica

8

0 =	Nessuna definizione
4 =	Bassa definizione
6 =	Media definizione
8 =	Alta definizione

Degrado

A

A =	Nulla
B =	Medio
C =	Elevato

Permanenza  
caratteri formali

8

Volumetrici originali:	2
Costruttivo:	2
Complementari:	2
Decorativi:	2

Materiali utilizzati:

Copertura: tegola cotto

Colore: misto

Edificio : intonaco

Colore: grigio

Spazi di pertinenza: cortile interno

Tipologia: giardino

Sopraelevazione ai sensi Art. 105 L.P. 15: NON POSSIBILE

Epoca di costruzione

8

4 =	posteriore al 1939
6 =	tra il 1860 e il 1939
8 =	anteriore al 1860

Spazi di pertinenza

B

A =	alta qualità
B =	media qualità
C =	bassa qualità

Grado di utilizzo

A

A =	utilizzato
B =	sottoutilizzato
C =	in stato di abbandono

Vincoli legislativi

S

N =	no
S =	D. Lgs n°42/04

<i>Permanenza caratteri formali</i>	<b>8 +</b>
<i>Tipologia architettonica storica</i>	<b>8 +</b>
<i>Epoca di costruzione</i>	<b>8 =</b>
<b>Punteggio</b>	<b>24</b>
<b>Categoria Piano</b>	<b>R1</b>



**Comune di Altopiano della Vigolana**  
**VIGOLO VATTARO**

**SCHEDATURA EDIFICI DEL CENTRO STORICO**  
**SETTEMBRE 2020**

Numero scheda : V329

P.ED. : 485

**Comune Catastale:**

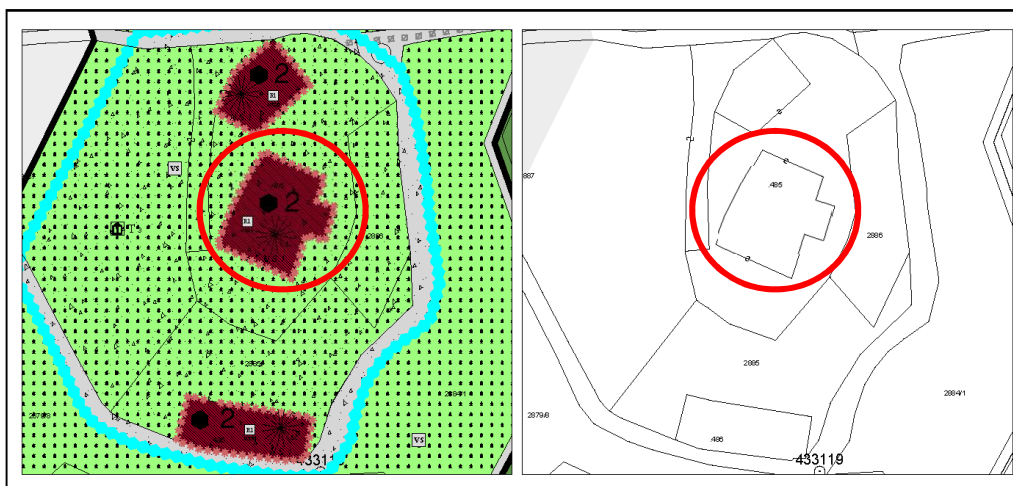
**Vigolo Vattaro**

**Località:**

**Vigolo Vattaro**

**Categoria Piano:**

**R1**



Estratto PRG – Scala 1:500

Estratto mappa – Scala 1:500

*architettofulviobertoluzza*

*via s. Pietro, 10 – 38122 - Trento - studiobertoluzza@gmail.com*



Comune di Altopiano della Vigolana  
VIGOLO VATTARO

SCHEDATURA EDIFICI DEL CENTRO STORICO  
SETTEMBRE 2020

Numero scheda : V329

P.ED. : 485

Data rilievo: 2017

Rilevatore: Arch. Fulvio Bertoluzza

Tipologia funzionale

A

A =	edificio prevalentemente residenziale
B =	edificio produttivo
C =	edificio speciale
D =	stalla
E =	baia
F =	malga
G =	chiesa
H =	rustico
I =	fontana
L =	legnaia
M =	municipio
N =	magazzino
O =	albergo
P =	cabina elettrica
Q =	edificio commerciale
R =	castello
S =	tettoia
T =	garage
U =	accesso

Tipologia  
architettonica storica

8

0 =	Nessuna definizione
4 =	Bassa definizione
6 =	Media definizione
8 =	Alta definizione

Degrado

A

A =	Nulla
B =	Medio
C =	Elevato

Permanenza  
caratteri formali

8

Volumetrici originali:	2
Costruttivo:	2
Complementari:	2
Decorativi:	2

Materiali utilizzati:

Copertura: tegola cotto	Colore: misto
Edificio : intonaco	Colore: grigio
Spazi di pertinenza: cortile interno	Tipologia: giardino

Sopraelevazione ai sensi Art. 105 L.P. 15: NON POSSIBILE

Epoca di costruzione

8

4 =	posteriore al 1939
6 =	tra il 1860 e il 1939
8 =	anteriore al 1860

Spazi di pertinenza

B

A =	alta qualità
B =	media qualità
C =	bassa qualità

Grado di utilizzo

A

A =	utilizzato
B =	sottoutilizzato
C =	in stato di abbandono

Vincoli legislativi

S

N =	no
S =	D. Lgs n°42/04

Permanenza caratteri formali	8 +
Tipologia architettonica storica	8 +
Epoca di costruzione	8 =
Punteggio	24
Categoria Piano	R1





**Comune di Altopiano della Vigolana**  
**VIGOLO VATTARO**

**SCHEDATURA EDIFICI DEL CENTRO STORICO**  
**SETTEMBRE 2020**

Numero scheda : V330

P.ED. : 486

**Comune Catastale:**

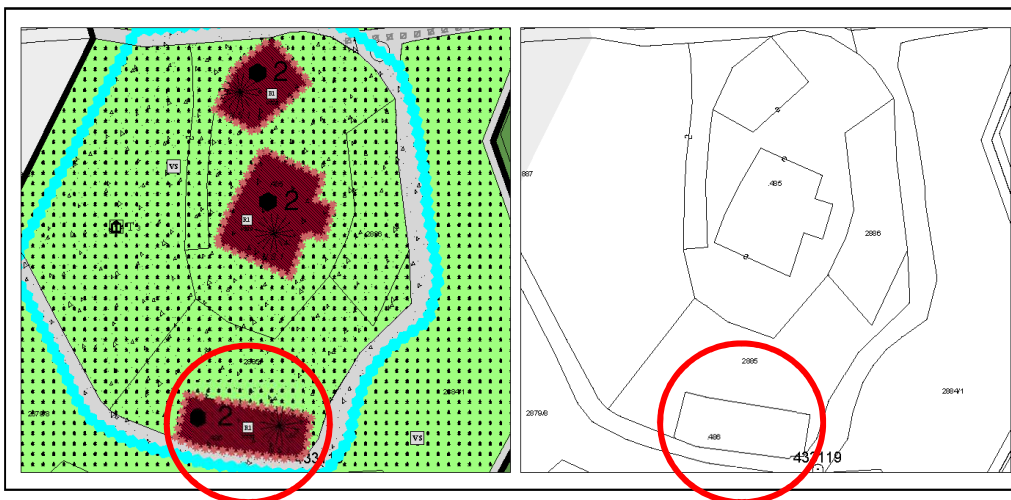
**Vigolo Vattaro**

**Località:**

**Vigolo Vattaro**

**Categoria Piano:**

**R1**



Estratto PRG – Scala 1:500

Estratto mappa – Scala 1:500

*architettofulviobertoluzza*

*via s. Pietro, 10 – 38122 - Trento - studiobertoluzza@gmail.com*





Comune di Altopiano della Vigolana  
VIGOLO VATTARO

SCHEDATURA EDIFICI DEL CENTRO STORICO  
SETTEMBRE 2020

Numero scheda : V330

P.ED. : 486

Data rilievo: 2017

Rilevatore: Arch. Fulvio Bertoluzza

Tipologia funzionale

A

A =	edificio prevalentemente residenziale
B =	edificio produttivo
C =	edificio speciale
D =	stalla
E =	baita
F =	malga
G =	chiesa
H =	rustico
I =	fontana
L =	legnaia
M =	municipio
N =	magazzino
O =	albergo
P =	cabina elettrica
Q =	edificio commerciale
R =	castello
S =	tettoia
T =	garage
U =	accesso

Tipologia  
architettonica storica

8

0 =	Nessuna definizione
4 =	Bassa definizione
6 =	Media definizione
8 =	Alta definizione

Degrado

A

A =	Nulla
B =	Medio
C =	Elevato

Permanenza  
caratteri formali

1

Volumetrici originali:	2
Costruttivo:	2
Complementari:	2
Decorativi:	2

Materiali utilizzati:

Copertura: tegola cotto	Colore: misto
Edificio : intonaco	Colore: grigio
Spazi di pertinenza: cortile interno	Tipologia: giardino

Sopraelevazione ai sensi Art. 105 L.P. 15: NON POSSIBILE

Epoca di costruzione

8

4 =	posteriore al 1939
6 =	tra il 1860 e il 1939
8 =	anteriore al 1860

Spazi di pertinenza

B

A =	alta qualità
B =	media qualità
C =	bassa qualità

Grado di utilizzo

A

A =	utilizzato
B =	sottoutilizzato
C =	in stato di abbandono

Vincoli legislativi

S

N =	no
S =	D. Lgs n°42/04

<i>Permanenza caratteri formali</i>	<b>8 +</b>
<i>Tipologia architettonica storica</i>	<b>8 +</b>
<i>Epoca di costruzione</i>	<b>8 =</b>
<b>Punteggio</b>	<b>24</b>
<b>Categoria Piano</b>	<b>R1</b>