

Comune di Altopiano della Vigolana
Provincia di Trento

VARIANTE URBANISTICA

ai sensi dell'art. 39 LP n.15/2015

al

PIANO REGOLATORE GENERALE

AMBITO TERRITORIALE EX COMUNE DI VIGOLO VATTARO

VALUTAZIONE PREVENTIVA DEL RISCHIO DEL PGUAP

IL PROGETTISTA:
arch. Andrea Miniucchi

ORDINE DEGLI ARCHITETTI
DELLA PROV. DI TRENTO
Dott. Arch. ANDREA MINIUCCHI
ISCRIZIONE ALBO N° 919

Altopiano della Vigolana, ottobre 2016

Adozione

Delibera C.C. n. 52 dd. 30.11.2016

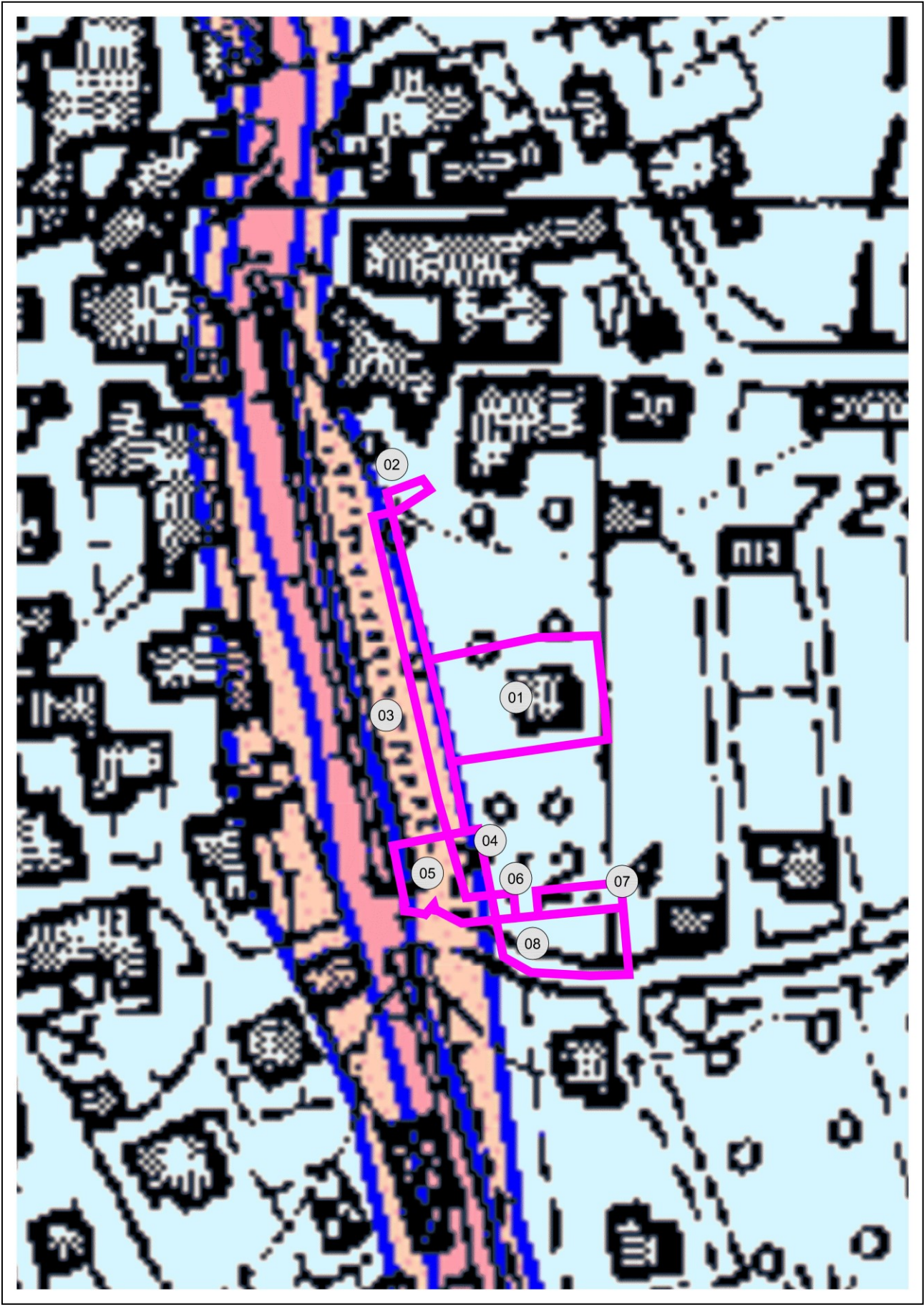
Approvazione

Delibera G.P. n. __ dd. __. __. __

Pubblicazione sul Bollettino Ufficiale Regione TAA

n. __ dd. __. __. __

ESTATTO DELLA CARTA DELLA PERICOLOSITA' DEL PGUAP



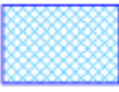
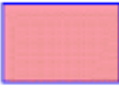







Piano Generale di Utilizzazione delle Acque Pubbliche

CARTA DELLA PERICOLOSITA' IDROGEOLOGICA

LEGENDA

-  Aree ad elevata pericolosità di esondazione
-  Aree a moderata pericolosità di esondazione
-  Aree a bassa pericolosità di esondazione
-  Aree ad elevata pericolosità geologica
-  Aree a moderata pericolosità geologica
-  Aree a bassa pericolosità geologica
-  Aree ad elevata pericolosità valanghiva

1. ELENCO VARIANTI ALLA CARTOGRAFIA DEL PRG

VARIANTE		VALORE D'USO DEL SUOLO ATTUALE	CLASSE DI PERICOLO	CLASSE DI RISCHIO ATTUALE
01	Modifica perimetrazione aree interne al PL.02 da residenziale di completamento a Residenziale di nuova espansione.	ABI	0.00	R0
		1,00		0.00
		VALORE D'USO DEL SUOLO DI VARIANTE	CLASSE DI PERICOLO	CLASSE DI RISCHIO DI VARIANTE
		ABI	0.00	R0
		1,00		0,00

VARIANTE		VALORE D'USO DEL SUOLO ATTUALE	CLASSE DI PERICOLO	CLASSE DI RISCHIO ATTUALE
02	Modifica perimetrazione aree interne al PL.02 da Residenziale di nuova espansione a Verde di tutela degli insediamenti storici (verde privato)	ABI	0.00	R0
		1,00		0.00
		VALORE D'USO DEL SUOLO DI VARIANTE	CLASSE DI PERICOLO	CLASSE DI RISCHIO DI VARIANTE
		RIC	0.00	R0
		0.45		0.00

VARIANTE		VALORE D'USO DEL SUOLO ATTUALE	CLASSE DI PERICOLO	CLASSE DI RISCHIO ATTUALE
03	Modifica perimetrazione aree interne al PL.02 da Verde di tutela degli insediamenti storici (verde privato) a Residenziale di nuova espansione a	RIC	0.80	R2
		0.45		0.36
		VALORE D'USO DEL SUOLO DI VARIANTE	CLASSE DI PERICOLO	CLASSE DI RISCHIO DI VARIANTE
		ABI	0.80	R3*
		1,00		0.80
Incremento classe di rischio da R2 a R3 (vedi paragrafo "Conclusioni")				

VARIANTE		VALORE D'USO DEL SUOLO ATTUALE	CLASSE DI PERICOLO	CLASSE DI RISCHIO ATTUALE
04	Modifica perimetrazione aree interne al PL.02 da Parcheggio pubblico a Residenziale di nuova espansione	VIA SEC	0.80	R2
		0.48		0.38
		VALORE D'USO DEL SUOLO DI VARIANTE	CLASSE DI PERICOLO	CLASSE DI RISCHIO DI VARIANTE
		ABI	0.80	R3*
		1,00		0.80
Incremento classe di rischio da R2 a R3 (vedi paragrafo "Conclusioni")				

VARIANTE		VALORE D'USO DEL SUOLO ATTUALE	CLASSE DI PERICOLO	CLASSE DI RISCHIO ATTUALE
05	Modifica perimetrazione aree interne al PL.02 da Parcheggio pubblico a Verde di tutela degli insediamenti storici (verde privato)	VIA SEC	0.80	R2
		0.48		0.38
		VALORE D'USO DEL SUOLO DI VARIANTE	CLASSE DI PERICOLO	CLASSE DI RISCHIO DI VARIANTE
		RIC	0.80	R2
		0.45		0,36

VARIANTE		VALORE D'USO DEL SUOLO ATTUALE	CLASSE DI PERICOLO	CLASSE DI RISCHIO ATTUALE
06	Modifica perimetrazione aree interne al PL.02 da Residenziale di nuova espansione a Verde di tutela degli insediamenti storici (verde privato)	ABI	0.00	R0
		1,00		0.00
		VALORE D'USO DEL SUOLO DI VARIANTE	CLASSE DI PERICOLO	CLASSE DI RISCHIO DI VARIANTE
		RIC	0.00	R0
		0.45		0.00

VARIANTE		VALORE D'USO DEL SUOLO ATTUALE	CLASSE DI PERICOLO	CLASSE DI RISCHIO ATTUALE
07	Modifica perimetrazione aree interne al PL.02 da Residenziale di nuova espansione a Verde di tutela degli insediamenti storici (verde privato).	ABI	0.00	R0
		1,00		0.00
		VALORE D'USO DEL SUOLO DI VARIANTE	CLASSE DI PERICOLO	CLASSE DI RISCHIO DI VARIANTE
		RIC	0.00	R0
		0.45		0.00

VARIANTE		VALORE D'USO DEL SUOLO ATTUALE	CLASSE DI PERICOLO	CLASSE DI RISCHIO ATTUALE
07	Modifica perimetrazione aree interne al PL.02 da Residenziale di nuova espansione a Parcheggio Pubblico	ABI	0.00	R0
		1,00		0.00
		VALORE D'USO DEL SUOLO DI VARIANTE	CLASSE DI PERICOLO	CLASSE DI RISCHIO DI VARIANTE
		VIASEC	0.00	R0
		0.48		0.00

2. CONCLUSIONI

Dal calcolo effettuato si evince che le modifiche al valore d'uso del suolo introdotte dal progetto di variante al PRG derivanti dalla modifica della perimetrazione delle singole destinazioni urbanistiche previste all'interno dell'ambito di lottizzazione PL.02, come prevista dal progetto di lottizzazione in corso di approvazione mantengono nella maggior parte dei casi, inalterate le attuali classi di rischio.

Le varianti n. 01, 02, 06, 07, 08 ricadono in zone del PGUAP a pericolosità nulla.

La variante n. 05 mantiene inalterata la classe di rischio R2.

Le varianti 03 e 04, relative alla riduzione della fascia di "Verde di protezione degli insediamenti storici" lungo l'alveo del rio Rombonos producono un incremento delle classi di rischio da R2 a R3. A supporto delle modifiche introdotte dalla variante al PRG, determinate dall'estensione verso il rio Rombonons dell'area di sedime degli edifici previsti dal progetto di lottizzazione, si rimanda ai contenuti della **Determinazione del Dirigente del Servizio Bacini Montani della PAT n. 988 di data 15 dicembre 2015**, che si allega in copia, nella quale si autorizza...(..) una diversa disposizione dei fabbricati e delle aree attigue in tutto in riferimento alla lottizzazione di via Canaletta 1, a Vigolo Vattaro in base al nuovo progetto di data 28.08.2015 (...) integrato con gli elaborati tecnici datati novembre 2015, a firma arch. Michele Gamberoni, a modifica di quanto stabilito con determinazione del Dirigente del Servizio Bacini Montani n.103 dd.18.02.2014.

arch. Andrea Miniucchi

