



Comune di Altopiano della Vigolana  
BOSENTINO

Numero scheda : B068

*SCHEDATURA EDIFICI DEL CENTRO STORICO*

P.ED. : 41

*Correzione errore materiale APRILE 2025*

Comune Catastale:

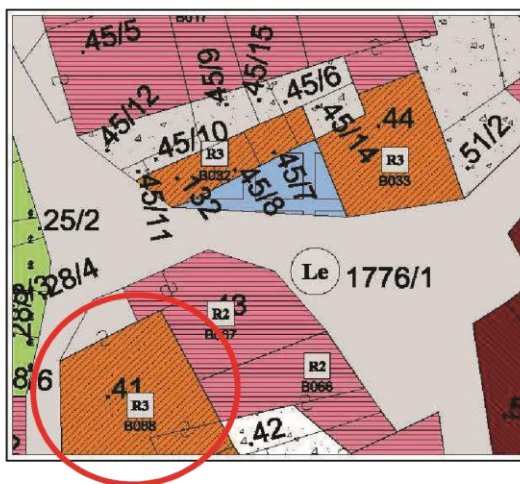
Bosentino

Località:

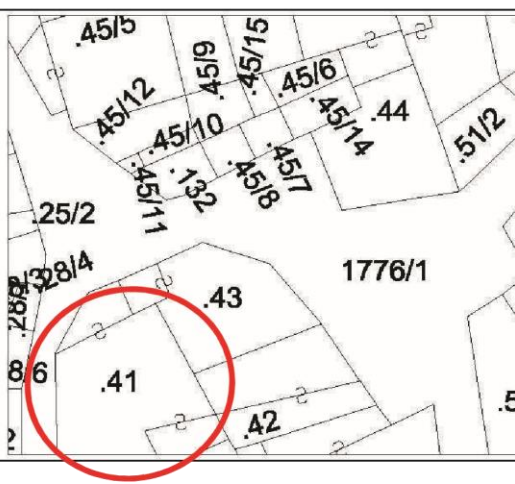
Bosentino

Categoria Piano:

R3



Estratto PRG – Scala 1:500



Estratto mappa – Scala 1:500



**SCHEDATURA EDIFICI DEL CENTRO STORICO**

P.ED. : 41

*Correzione errore materiale APRILE 2025*

Data rilievo: 2017

Rilevatore: Arch. Fulvio Bertoluzza

Tipologia funzionale

**A**

A = edificio prevalentemente residenziale  
B = edificio produttivo  
C = edificio speciale  
D = stalla  
E = baita  
F = malga  
G = chiesa  
H = rustico  
I = fontana  
L = legnaia  
M = municipio  
N = magazzino  
O = albergo  
P = cabina elettrica  
Q = edificio commerciale  
R = castello  
S = tettoia  
T = garage  
U = accesso

Tipologia  
architettonica storica

**6**

0 = Nessuna definizione  
4 = Bassa definizione  
6 = Media definizione  
8 = Alta definizione

Degrado

**A**

A = Nullo  
B = Medio  
C = Elevato

Permanenza  
caratteri formali

**3**

Volumetrici originali: 1  
Costruttivo: 0  
Complementari: 1  
Decorativi: 1

**Materiali utilizzati:**

Copertura: tegola cemento  
Edificio : intonaco  
Spazi di pertinenza: cortile interno

Colore: grigio  
Colore: rosa e sasso in vista  
Tipologia: non pavimentato

**Sopraelevazione ai sensi Art. 105 L.P. 15: NON POSSIBILE**

Epoca di costruzione

**8**

4 = posteriore al 1939  
6 = tra il 1860 e il 1939  
8 = anteriore al 1860

Spazi di pertinenza

**B**

A = alta qualità  
B = media qualità  
C = bassa qualità

Grado di utilizzo

**A**

A = utilizzato  
B = sottoutilizzato  
C = in stato di abbandono

Vincoli legislativi

**N**

N = no  
S = D. Lgs n°42/04

**Permanenza caratteri formali 3 +**  
**Tipologia architettonica storica 6 +**  
**Epoca di costruzione 8 =**  
**Punteggio 17**  
**Categoria Piano R3**