



Comune di Altopiano della Vigolana
BOSENTINO

Numero scheda : B089

SCHEDATURA EDIFICI DEL CENTRO STORICO

P.ED. : 307

Correzione errore materiale APRILE 2025

Comune Catastale:

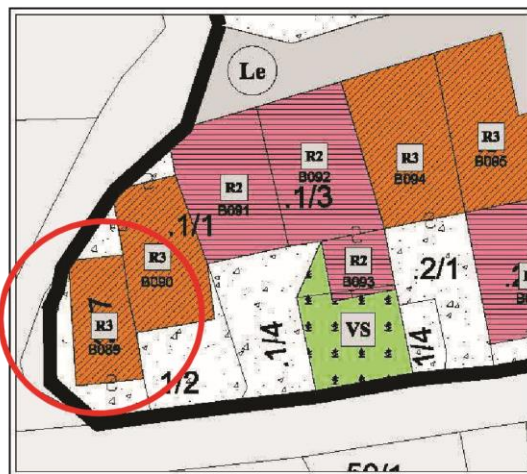
Bosentino

Località:

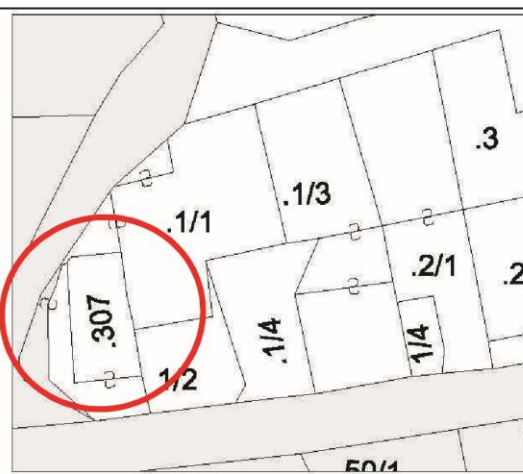
Bosentino

Categoria Piano:

R3



Estratto PRG – Scala 1:500



Estratto mappa – Scala 1:500



Comune di Altopiano della Vigolana
BOSENTINO

Numero scheda : B089

SCHEDATURA EDIFICI DEL CENTRO STORICO

P.ED. : 307

Correzione errore materiale APRILE 2025

Data rilievo: 2017

Rilevatore: Arch. Fulvio Bertoluzza

Tipologia

T

A =	edificio prevalentemente residenziale
B =	edificio produttivo
C =	edificio speciale
D =	stalla
E =	baita
F =	malga
G =	chiesa
H =	rustico
I =	fontana
L =	legnaia
M =	municipio
N =	magazzino
O =	albergo
P =	cabina elettrica
Q =	edificio commerciale
R =	castello
S =	tettoia
T =	garage
U =	accesso

**Tipologia
architettonica storica**

0

0 =	Nessuna definizione
4 =	Bassa definizione
6 =	Media definizione
8 =	Alta definizione

Degrado

A

A =	Nulla
B =	Medio
C =	Elevato

**Permanenza
caratteri formali**

0

Volumetrici originali:	
Costruttivo:	1
Complementari:	0
Decorativi:	0

Materiali utilizzati:

Copertura: piana manto bituminoso
Edificio : intonaco
Spazi di pertinenza: accesso stradale

Colore:
Colore: bianco
Tipologia: pavimentato

Sopraelevazione ai sensi Art. 105 L.P. 15: POSSIBILE

Epoca di costruzione

4

4 =	posteriore al 1939
6 =	tra il 1860 e il 1939
8 =	anteriore al 1860

Spazi di pertinenza

B

A =	alta qualità
B =	media qualità
C =	bassa qualità

Grado di utilizzo

A

A =	utilizzato
B =	sottoutilizzato
C =	in stato di abbandono

Vincoli legislativi

N

N = no
S = D. Lgs n°42/04

<i>Permanenza caratteri formali</i>	1 +
<i>Tipologia architettonica storica</i>	0 +
<i>Epoca di costruzione</i>	4 =
Punteggio	5
Categoria Piano	R3